

Mercedes-Benz Trucks Original-Zubehör

Atego / Axor

Mercedes-Benz
Trucks you can trust



Für höchste Ansprüche - das Original-Zubehör.

Umfangreich und individuell im Angebot.

Damit der Atego Ihren persönlichen Vorstellungen vom perfekten Verteilerlastwagen noch besser gerecht wird: das Mercedes-Benz Original-Zubehör. Mit vielen kleineren und größeren Extras, die Ihren Arbeitsalltag noch schöner, komfortabler, sicherer und effizienter machen. Und wenn noch ein Axor zu Ihrem Fuhrpark gehört, haben wir sicher auch noch das passende Zubehör parat.

Unsere ausgefeilte Logistik gewährleistet, dass jedes benötigte Mercedes-Benz Zubehörprodukt schnellstmöglich bei Ihrem Händler für Sie bereitgestellt wird – auf Wunsch auch inklusive Einbau.

Haben Sie das schon gewusst? Unsere umfassenden Produkttests sorgen dafür, dass jedes Mercedes-Benz Original-Zubehör unseren hohen Qualitätsstandards entspricht. Von der elektromagnetischen Verträglichkeit über die Sommer- und Wintererprobung bis hin zum Crashtest – nur Zubehörprodukte, die die jeweils notwendigen Tests bestehen, erfüllen auch die Anforderungen der Praxis. Und damit auch Ihre.

Ausführliche Beratung erhalten Sie bei Ihrem Mercedes-Benz Partner. Auf Wunsch übernimmt er auch den fachgerechten Einbau.

Folgende Baureihen Kürzel verwenden wir im Katalog:

At4	Atego 4, Baujahr ab 2013, Baumuster 967
At3	Atego 3, Baujahr 2010 – 2013, Baumuster 970 – 976, Code XV8
At2	Atego 2, Baujahr 2004 – 2010, Baumuster 970 – 976, Code XV1
At1	Atego 1, Baujahr 1998 – 2004, Baumuster 970 – 976
Ax3	Axor 3, Baujahr ab 2010
Ax2	Axor 2, Baujahr ab 2004
Ax1	Axor 1, Baujahr ab 2001

Inhaltsverzeichnis

3	Exterieur
30	Interieur
48	Elektrik/Elektronik
69	Produkttests
73	Stichwortverzeichnis



Das Exterieur.

Einfach besser Aussehen – mit unserem Original-Zubehör.

Der erste Eindruck ist entscheidend. Und das gilt natürlich auch für Ihren Atego oder Ihren Axor. Deshalb gibt es beim Mercedes-Benz Original-Zubehör jede Menge Extras, mit denen Sie Ihrem Fahrzeug einen ganz individuellen Auftritt verschaffen. Ganz egal ob Chromapplikationen, Seitenfensterwindabweiser oder Radzubehör, für Ihren Lkw ist hier bestimmt das Passende dabei.



Chromapplikationen Tür



B6 752 0138

Schärfen das Profil Ihres Fahrzeugs: Chromapplikationen für Fahrer- und Beifahrerseite.

Produktvorteile	Zur Individualisierung und Veredelung der Fahrzeugseite
Material	Kratz- und witterungsbeständiger Kunststoff, hochwertig verchromt
Montage	Einfache Klebefestigung
Fahrerhaus	L-Fahrerhaus
Lieferumfang	Set für Fahrer- und Beifahrerseite

Artikelbezeichnung	Fahrzeug	Teilenummer
Chromapplikationen Tür	At4, Ax2, Ax1	B6 752 0138

Dachlampenbügel



B6 752 0222



B6 752 0235

Spot an: Die Dachlampenbügel sind optimal an die Form des jeweiligen Fahrerhauses angepasst und bilden die ideale Basis für bis zu vier Zusatzscheinwerfer. Zur noch besseren Ausleuchtung der Fahr- und Arbeitsfläche vor dem Fahrzeug und eine individuelle Optik.

Produktvorteile	ECE-geprüft; für den europäischen Markt zugelassen; resistent gegen Umwelteinflüsse, Korrosion, Steinschlag
Material	Hochwertiger Edelstahl
Maße/Abmessung	Rohrdurchmesser 60 mm
Lieferumfang	Mit 4 angeschweißten Laschen zum Anschrauben von Zusatzscheinwerfern, inkl. Befestigungsmaterial
Hinweis	Bitte beachten Sie bei der Anbringung und Nutzung von Dachlampenbügeln mit Zusatzscheinwerfern landesspezifische gesetzliche Vorschriften

Artikelbezeichnung	Fahrzeug	Teilenummer
Dachlampenbügel Axor/Atego für niedriges Dach	At3, At2, At1, Ax3, Ax2, Ax1	B6 752 0222
Dachlampenbügel Axor/Atego für Hochdach	At4, At3, At2, At1, Ax3, Ax2, Ax1	B6 752 0235

Dachlampenbügel Zusatzscheinwerfer



B6 683 0039



B6 683 0038



B6 683 0038

Chrom/Edelstahl/Optik

Geben Sie Ihrem Stern mehr Strahlkraft: Die Zusatzscheinwerfer werfen die Optik des Fahrzeugs auf und sorgen für noch bessere Sicht.

Montage	Für alle Mercedes-Benz Dachlampenbügel
Lieferumfang	1 Stück
Hinweis	Es gelten die nationalen gesetzlichen Bestimmungen beim Anbringen von Zusatzscheinwerfern; Fernscheinwerfer sind ECE-geprüft

Arbeitsscheinwerfer

Zur besseren Ausleuchtung der Arbeitsfläche vor dem Fahrzeug. Zusatzscheinwerfer in moderner Klarglasoptik.

Produktvorteile	Schlagfestes und robustes Gehäuse; flexibles Haltesystem; Chromring
Technische Daten	H1-Birne; Leistungsaufnahme 24 Volt/70 Watt; Licht-Referenzzahl 37,5; Durchmesser 22 cm

Artikelbezeichnung	Fahrzeug	Teilenummer
Arbeitsscheinwerfer	At4, At3, At2, At1, Ax3, Ax2, Ax1	B6 683 0039

Fernscheinwerfer

Feinscheinwerfer mit montierter 24 V-Glühlampe zum Anbringen am Dachlampenbügel.

Produktvorteile	Schlagfestes und robustes Gehäuse; High-Boost-Reflektor für gleichmäßige und ideale Ausleuchtung der Fahrbahn; flexible Haltesysteme; Chromring
Technische Daten	H1-Birne; Leistungsaufnahme 24 Volt/70 Watt; Licht-Referenzzahl 17,5; Durchmesser 22 cm

Artikelbezeichnung	Fahrzeug	Teilenummer
Fernscheinwerfer ohne Positionslicht	At4, At3, At2, At1, Ax3, Ax2, Ax1	B6 683 0038

Dachlampenbügel Zusatzscheinwerfer



B6 683 0033



B6 683 0034

Montage	Für alle Mercedes-Benz Dachlampenbügel
Lieferumfang	1 Stück
Hinweis	Es gelten die nationalen gesetzlichen Bestimmungen beim Anbringen von Zusatzscheinwerfern; Fernscheinwerfer sind ECE-geprüft

Fernscheinwerfer mit LED-Positionslichtern

Lichtperformance: leistungsfähige Fernscheinwerfer mit 6 Hochleistungs-LEDs und markantem Nachtdesign. Die ideale Ergänzung für eine bessere Lichtleistung.

Produktvorteile	High-Boost-Reflektor für gleichmäßige und ideale Ausleuchtung der Fahrbahn durch neueste Computerentwicklung; mit flexiblem Haltesystem; Fernscheinwerfer mit Chromring; schlagfestes und robustes Gehäuse
------------------------	--

Technische Daten	H1-Birne; Leistungsaufnahme 24 Volt/70 Watt; Licht-Referenzzahl 17,5; Durchmesser 22 cm
-------------------------	---

Artikelbezeichnung	Fahrzeug	Teilenummer
Fernscheinwerfer mit LED-Positionslichtern	At4, At3, At2, At1, Ax3, Ax2, Ax1	B6 683 0033

Fernscheinwerfer mit LED-Ring

Starkes Licht, auf das Sie sich verlassen können. Fernscheinwerfer mit LED-Ring. High-Boost-Reflektor für gleichmäßige und ideale Ausleuchtung der Fahrbahn. Schlagfestes und robustes Gehäuse.

Produktvorteile	Hoher Wirkungsgrad für optimierte Lichtverteilung; Fernscheinwerfer mit Chromring
------------------------	---

Material	Reflektorbedampfung mit Reinst-Aluminium, witterungsversiegelt
-----------------	--

Technische Daten	H1-Birne; Leistungsaufnahme 24 Volt/70 Watt; Licht-Referenzzahl 17,5; Durchmesser 22,2 cm
-------------------------	---

Artikelbezeichnung	Fahrzeug	Teilenummer
Fernscheinwerfer mit LED-Ring	At3, At2, At1, Ax3, Ax2, Ax1	B6 683 0034

Dachlampenbügel Zusatzscheinwerfer



B6 683 0042



B6 683 0043

Chrom/Edelstahl/Optik

Montage	Für alle Mercedes-Benz Dachlampenbügel
Lieferumfang	1 Full-LED-Fernscheinwerfer (inkl. Einbauvorrichtung), Abdeckung, Einbauanleitung
Hinweis	Es gelten die nationalen gesetzlichen Bestimmungen beim Anbringen von Zusatzscheinwerfern; Fernscheinwerfer sind ECE-geprüft

Full-LED-Fernscheinwerfer

Geben Sie Ihrem Stern mehr Strahlkraft: Die Zusatzscheinwerfer werfen die Optik des Fahrzeugs auf und sorgen für noch bessere Sicht.

Produktvorteile	Mit Chromring; schlagfestes und robustes Gehäuse; High-Boost-Reflektor für gleichmäßige und ideale Ausleuchtung der Fahrbahn; mit flexiblem Haltesystem
Technische Daten	Leistungsaufnahme 24 Volt/70 Watt; Licht-Referenzzahl 1,7,5; Durchmesser 23 cm

Artikelbezeichnung	Fahrzeug	Teilenummer
Full-LED-Fernscheinwerfer schwarz/chrom	At4, At3, At2, At1, Ax3, Ax2, Ax1	B6 683 0042
Full-LED-Fernscheinwerfer chrom/chrom	At4, At3, At2, At1, Ax3, Ax2, Ax1	B6 683 0043

Dachlampenbügel Rundumkennleuchte



B6 683 0035



B6 683 0035

Die Rundumkennleuchte auf dem Fahrerhausdach kennzeichnet Transporte, deren Abmessungen bzw. Gewichte besondere Rücksicht erfordern.

Produktvorteile Geringe Leistungsaufnahme (10 W) dank LED-Technik; GGVS-/ADR- zugelassen; Rundumfunktion ohne bewegliche Teile; geringe Aufbauhöhe; schlagfeste und verschmutzungsunempfindliche glatte Lichthaube; keine zusätzlichen Ersatzteil- und Wartungskosten; Schutzarten: IPx5K, IPx4k, IPx9k

Montage Befestigung auf den Mercedes-Benz Dachlampenbügeln mittels separat erhältlicher Adapterplatte

Technische Daten Betriebsspannung 10-32 Volt; Gesamtstromaufnahme 0,4 Ampere

Durchmesser 165 mm

Farbe Orange

Bauhöhe Ca. 130 mm

Hinweis Das Mitführen am Fahrzeug montierter Rundumkennleuchten ist bevorrechtigten Wegebenutzern und Sonderfahrzeugen vorbehalten

Artikelbezeichnung	Fahrzeug	Teilenummer
Rundumkennleuchte LED	At4, At3, At2, At1, Ax3, Ax2, Ax1	B6 683 0035
Adapterplatte Dachlampenbügel	At4, At3, At2, At1, Ax3, Ax2, Ax1	B6 752 0155
Winkelschraube Kabeldurchführung	At4, At3, At2, At1, Ax3, Ax2, Ax1	B6 752 0198

Drucklufthörner



[B6 684 8640](#)

Voller 2-Klang-Sound: Die Drucklufthörner auf dem Fahrerhausdach sind eine leistungsstarke, akustische Warneinrichtung.

Produktvorteile Erhöhte Verkehrssicherheit durch bessere akustische Wahrnehmung bei anderen Verkehrsteilnehmern

Material	Hochwertiger Edelstahl
Maße/Abmessung	Fanfarenlänge ca. 55 und 64 cm
Lieferumfang	Set, bestehend aus zwei Fanfaren inkl. Abdeckungen

Artikelbezeichnung	Fahrzeug	Teilenummer
Drucklufthörner-Set	At4, At3, At2, At1, Ax3, Ax2, Ax1	B6 684 8640

Edelstahlauftritte



B6 752 0246



B6 752 0251

Immer ein strahlender Einstieg: mit den rutschhemmenden Auftritten aus Edelstahl.

Produktvorteile Zur optischen Aufwertung des Einstiegs; mit Rutschhemmung

Material Hochwertiger, rostfreier Edelstahl

Montage Einfacher Austausch des Originalauftritts

Lieferumfang Inkl. Schraubensatz, Fahrer- und Beifahrerseite identisch

Artikelbezeichnung	Fahrzeug	Teilenummer
Edelstahlauftritt, einstufig	At4, At3, At2, At1	B6 752 0246
Edelstahlauftritt, dreistufig	Ax3, Ax2, Ax1	B6 752 0251

Edelstahl-Frontbügel



B6 752 0100

Chrom/Edelstahl/Optik

Souveräne Erscheinung: Der robuste Edelstahl-Frontbügel mit fahrzeugspezifischer Form betont das markante Aussehen des Fahrzeugs.

Produktvorteile	Zur Individualisierung des Fahrzeugs; Frontschutzsysteme bieten einen zusätzlichen Frontalaufprallschutz für Kraftfahrzeuge
Fahrerhaus	2500 mm (Code F2H)
Material	Hochwertiger Edelstahl
Durchmesser	Rohrdurchmesser 60 mm
Gewicht	35 kg
Montage	An der Abschleppvorrichtung
Lieferumfang	1 Frontbügel, Befestigungsmaterial inkl. Aufnahmen an den Abschleppösen, inkl. 2 Edelstahl-Halter zur Befestigung von Fernscheinwerfern, TÜV-Gutachten, Montageanleitung, Hinweisschild (beim Kippen des Fahrerhauses). Der Frontbügel wird ohne Kabelsatz geliefert
Hinweis	Homologationsbestimmungen in den jeweiligen Ländern müssen beachtet werden

Artikelbezeichnung	Fahrzeug	Teilenummer
Edelstahl-Frontbügel	At4, At3, At2, At1, Ax3, Ax2, Ax1	B6 752 0100

Edelstahl-Hinterachskappen



B6 752 0602



B6 752 0625



B6 752 0601



B6 752 0602

Auch hinten ganz weit vorne: Die hochwertige Edelstahl-Hinterachskappe rundet das dynamische Design Ihres Fahrzeugs mit einem markanten Detail ab.

Produktvorteile	Individualisierung des Fahrzeugs und optische Aufwertung; schützt die Achsnabe vor Verschmutzung
Material	Hochwertiger Edelstahl
Montage	Für 57,15 cm (22,5")-Hinterachse
Ausführung	Poliert oder schwarz lackiert

Für AP-Achse HL7 (Alu- oder Stahlfelge)

Artikelbezeichnung	Fahrzeug	Teilenummer
Edelstahl-Hinterachskappe, poliert	At4, At3, At2, At1, Ax3, Ax2, Ax1	B6 752 0601
Edelstahl-Hinterachskappe, schwarz lackiert	At4, At3, At2, At1, Ax3, Ax2, Ax1	B6 752 0625

Für Hypoid-Achse HL6/HL8 (Alufelge)

Artikelbezeichnung	Fahrzeug	Teilenummer
Edelstahl-Hinterachskappe, poliert	At4, At3, At2, At1, Ax3, Ax2, Ax1	B6 752 0602
Edelstahl-Hinterachskappe, schwarz lackiert	At4, At3, At2, At1, Ax3, Ax2, Ax1	B6 752 0626

Für Hypoid-Achse HL6/HL8 (Stahlfelge)

Artikelbezeichnung	Fahrzeug	Teilenummer
Edelstahl-Hinterachskappe, poliert	At4, At3, At2, At1, Ax3, Ax2, Ax1	B6 752 0609
Edelstahl-Hinterachskappe, schwarz lackiert	At4, At3, At2, At1, Ax3, Ax2, Ax1	B6 752 0634

Edelstahl-Radmutterabdeckungen



B6 752 0611



B6 752 0611



B6 752 0627

Weil jedes Detail zählt: Die Radmutterabdeckung schützt die Felge und die Radmutter vor Beschädigung und setzt Akzente an Ihrem Fahrzeug.

Produktvorteile	Individualisierung des Fahrzeugs und optische Aufwertung; schützt die Felge und die Radmutter vor Beschädigung (Vorderachse)
Material	Hochwertiger Edelstahl
Ausführung	Poliert oder schwarz lackiert

Aus poliertem Edelstahl

Artikelbezeichnung	Fahrzeug	Teilenummer
Edelstahl-Radmutterabdeckung für 57,15 cm (22,5")-Stahlfelge, 10-Loch	At4, At3, At2, At1, Ax3, Ax2, Ax1	B6 752 0610
Edelstahl-Radmutterabdeckung für 57,15 cm (22,5")-Alufelge, 10-Loch	At4, At3, At2, At1, Ax3, Ax2, Ax1	B6 752 0611

Aus Edelstahl, schwarz lackiert, mit freigestellten Mercedes-Stern

Artikelbezeichnung	Fahrzeug	Teilenummer
Edelstahl-Radmutterabdeckung für 57,15 cm (22,5")-Stahlfelge, 10-Loch	At4, At3, At2, At1, Ax3, Ax2, Ax1	B6 752 0627
Edelstahl-Radmutterabdeckung für 57,15 cm (22,5")-Alufelge, 10-Loch	At4, At3, At2, At1, Ax3, Ax2, Ax1	B6 752 0628

Edelstahl-Radmutterabdeckungen



B6 752 0611



B6 752 0114



B6 752 0612

Eleganter Abschluss: Die Radmutterabdeckungen aus Edelstahl schützen die Felge und die Radmutter vor Beschädigung. Es sind die glänzenden Details, die den Unterschied ausmachen.

Produktvorteile	Individualisierung des Fahrzeugs und optische Aufwertung; schützt die Felge und die Radmutter vor Beschädigung (Vorderachse)
------------------------	--

Material	Hochwertiger Edelstahl
-----------------	------------------------

Ausführung	Poliert
-------------------	---------

Aus poliertem Edelstahl

Artikelbezeichnung	Fahrzeug	Teilenummer
Edelstahl-Radmutterabdeckung für 44,45-cm-(17,5"-) Stahlfelge; 6-Loch	At4, At3, At2, At1, Ax3, Ax2, Ax1	B6 752 0113
Edelstahl-Radmutterabdeckung für 49,53-cm-(19,5"-) Stahlfelge; 8-Loch	At4, At3, At2, At1, Ax3, Ax2, Ax1	B6 752 0114

Sternbild für die Vorderachse: Radmutterabdeckung zum Schutz von Felge und Radmuttern.

Aus poliertem Edelstahl, Abdeckung aus Kunststoff schwarz, Mercedes-Stern verchromt

Artikelbezeichnung	Fahrzeug	Teilenummer
Radmutterabdeckung für 57,15 cm (22,5"-)Alufelge, 10-Loch	At4, At3, At2, At1, Ax3, Ax2, Ax1	B6 752 0612
Ersatzstern für B6 752 0612	At4, At3, At2, At1, Ax3, Ax2, Ax1	B6 601 0124

Edelstahl-Radmutternschutzkappen



B6 752 0621



B6 752 0115



B6 752 0629



Räderzubehör

Schön und nützlich: Radmutternschutzkappen zum Schutz der Radmuttern und zur optischen Aufwertung.

Produktvorteile	Individualisierung des Fahrzeugs und optische Aufwertung; schützt die Radmuttern vor Beschädigungen; leichte Montage und Demontage; fester Sitz
Material	Hochglanzpolierter Edelstahl
Hinweis	Radmutternschutzkappen für 27 mm Schlüsselweite, Bedarf pro Rad: 6 Stück; für 30 mm Schlüsselweite, Bedarf pro Rad: 10 Stück; für 32 mm Schlüsselweite, Bedarf pro Rad: 10 Stück

Aus poliertem Edelstahl

Artikelbezeichnung	Fahrzeug	Teilenummer
Radmutternschutzkappen für 27 mm Schlüsselweite	At4, At3, At2, At1, Ax3, Ax2, Ax1	B6 752 0115
Radmutternschutzkappen für 30 mm Schlüsselweite	At4, At3, At2, At1, Ax3, Ax2, Ax1	B6 752 0116
Radmutternschutzkappen für 32 mm Schlüsselweite	At4, At3, At2, At1, Ax3, Ax2, Ax1	B6 752 0635

Aus Edelstahl, schwarz pulverbeschichtet

Artikelbezeichnung	Fahrzeug	Teilenummer
Radmutternschutzkappen für 32 mm Schlüsselweite (nur Stahlfelge)	At4, At3, At2, At1, Ax3, Ax2, Ax1	B6 752 0629

Radmutternschutzkappen-Abzieher

Abziehange für Radmutternschutzkappen, für alle Schlüsselweiten.

Artikelbezeichnung	Fahrzeug	Teilenummer
Radmutternschutzkappen-Abzieher	At4, At3, At2, At1, Ax3, Ax2, Ax1	B6 752 0631

Einstiegseblem



B6 752 0123

Edles Detail: Ob beleuchtet, unbeleuchtet oder mit verspiegeltem Schriftzug: das Einstiegseblem aus Edelstahl ist ein markanter Blickfang.

Produktvorteile	Zur Individualisierung des Fahrzeugs
Material	Hochwertiger Edelstahl
Montage	Klebmontage
Maße/Abmessung	(L x B x H) 270 x 80 x 0,6 mm

Artikelbezeichnung	Fahrzeug	Teilenummer
Mercedes-Benz Einstiegseblem mit geprägtem Schriftzug	At4, At3, At2, At1, Ax3, Ax2, Ax1	B6 752 0123

Leichtmetallräder



B6 601 0007



A 001 400 85 02

Räderzubehör

Schöne Optik und mehr Wirtschaftlichkeit: die Leichtmetallfelge „Speedline“ punktet mit rund 40 % weniger Gewicht und einem geringeren Bremsenverschleiß.

Produktvorteile Nutzlastgewinn durch Reduzierung des Fahrzeugeigengewichts; Aufwertung der Fahrzeugoptik

Material Aluminium

Artikelbezeichnung	Fahrzeug	Teilenummer
Leichtmetallfelge „Speedline“; 57,15 cm (22,5“) x 9,00“; 28,2 kg	At4, At3, At2, At1, Ax3, Ax2, Ax1	B6 601 0007
Leichtmetallfelge „Speedline“; 57,15 cm (22,5“) x 8,25“; 27,35 kg	At4, At3, At2, At1, Ax3, Ax2, Ax1	A 001 400 85 02
Leichtmetallfelge "Speedline", 44,45 cm (17,5“) x 6,75“; 14,6 kg	At4, At3, At2, At1	B6 601 0043
Radmuttern für Vorderachse	At4, At3, At2, At1, Ax3, Ax2, Ax1	A 000 401 13 72
Radmuttern für Hinterachse	At4, At3, At2, At1, Ax3, Ax2, Ax1	A 000 401 10 72
Verchromte Kunststoffkappe zur Abdeckung der Radmuttern Vorderachse + Hinterachse	At4, At3, At2, At1, Ax3, Ax2, Ax1	A 000 401 01 24
Ventil für Ersatzbedarf	At4, At3, At2, At1, Ax3, Ax2, Ax1	A 000 401 71 13
Radbolzensatz 6 St. für 44,45 cm (17,5“) x 6,75“ Felge, für Vorderachse	At4, At3, At2, At1, Ax3, Ax2, Ax1	A 000 400 02 72
Radbolzensatz 6 St. für 44,45 cm (17,5“) x 6,75“ Felge, für Hinterachse	At4, At3, At2, At1, Ax3, Ax2, Ax1	A 000 400 01 72

Schmutzfänger



B6 653 0009

Saubere Sache: Die Schmutzfängerrückseite ist mit einem speziellen Profil versehen, so wird Spritzwasser kanalisiert und die „Sprühnebelbildung“ wirksam reduziert.

Produktvorteile	Öl-, witterungs-, ozonbeständig, hohe Reißfestigkeit
Material	Schmutzfänger aus hochwertiger Gummimischung (Qualität 10296/A) mit einvulkanisiertem, weißem, verfärbungsfreiem „Atego“-Schriftzug
Montage	Einfache Montage: Vorderrad-Schmutzfänger mit Lochung zur Befestigung, 378 x 190 mm; Hinterrad-Schmutzfänger mit Lochung zur Befestigung, 378 x 250 mm

Artikelbezeichnung	Fahrzeug	Teilenummer
Schmutzfänger, vorne	At4, At3, At2, At1	B6 653 0000
Schmutzfänger, hinten	At4, At3, At2, At1	B6 653 0009

Ventilverlängerungen



B6 752 0622

Einfach, praktisch, sicher: Ventilverlängerung zur Luftdruckkontrolle ohne Demontage der Radziervollblende. Mehrschichtiger Aufbau für noch höhere Sicherheit. In drei Längen erhältlich.

Artikelbezeichnung	Fahrzeug	Teilenummer
Ventilverlängerung 75 mm	At4, At3, At2, At1, Ax3, Ax2, Ax1	B6 752 0622
Ventilverlängerung 145 mm	At4, At3, At2, At1, Ax3, Ax2, Ax1	B6 752 0623
Ventilverlängerung 185 mm	At4, At3, At2, At1, Ax3, Ax2, Ax1	B6 752 0624

Luftdruckprüfer



[A 000 583 36 47](#)

Der Prüfer wird mit einer Lithium-Batterie betrieben.

Produktvorteile	Problemloses Prüfen der Reifendruckluft mit gut ablesbarem Display
Technische Daten	Reifendruck-Prüfbereich: ca. 0,15 - 10 bar, maximale Abweichung: +/- 0,07 bar
Eigenschaft	Anzeige wahlweise in bar, psi, kPA oder kg/cm ³ , integrierte LED-Beleuchtung, automatische Abschaltung bei Nichtgebrauch

Artikelbezeichnung	Fahrzeug	Teilenummer
Luftdruckprüfer, digital	Alle Baureihen	A 000 583 36 47

Fensterwischer mit Teleskop-Stiel



B6 753 0143

Saubere Sache: Fensterwischer bestehend aus Reinigungsschwamm und Abzieher für die schnelle und leichte Fensterreinigung Ihres Lkw. Streifenfreies Abziehen durch die bewährte Gummilippe und Aluminiumschiene. Mit Teleskop-Stiel aus Aluminium speziell für die hohen und großen Seitenfenster.

Produktvorteile	Schnelle und leichte Reinigung auch höher gelegener Fenster; Gummileiste entfernt effektiv die verbleibenden Wassertropfen auf Fenstern
Maße/Abmessung	Länge von 70 bis 125 cm stufenlos einstellbar, Breite: 25 cm
Material	Stiel aus Aluminium, Reinigungsschwamm aus Naturkautschuk
Weitere Informationen	Made in Germany

Artikelbezeichnung	Fahrzeug	Teilenummer
Fensterwischer mit Teleskop-Stiel	alle Baureihen	B6 753 0143

TruckPflege



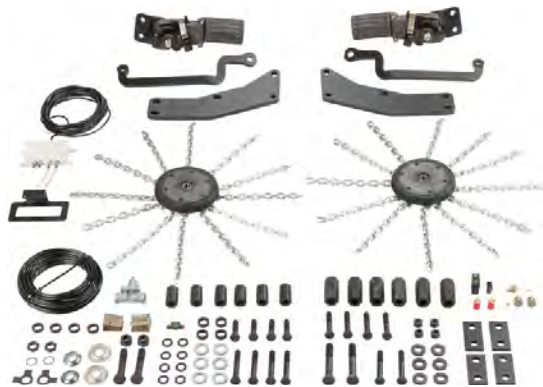
Strahlender Glanz und freie Sicht: Das Pflegeset enthält Pflegeprodukte, die Sie für die Pflege Ihres Fahrzeugs benötigen - sowohl für Exterieur als auch für Interieur.

Produktvorteile Speziell für Mercedes-Benz Fahrzeuge entwickelt; auf Material- und Umweltverträglichkeit getestet

Lieferumfang Cockpit-Lotion, Scheibenreiniger für innen, Schnellreiniger, Poliertuch, Tasche

Artikelbezeichnung	Fahrzeug	Teilenummer
Truck-Pflegeset	Alle Baureihen	B6 684 8609

Rotationsketten



Die Rotationsketten werden per Knopfdruck im Fahrerhaus beim Anfahren oder während der Fahrt (bis 50 km/h) bei glatten und eisigen Straßen zugeschaltet bzw. deaktiviert und in seine ursprüngliche Position zurück bewegt. Die laufruhigen und reifenschonenden Rotationsschneeketten haben eine robuste Aufhängung.

Mit den Rotationsketten für Ihren Truck bleiben Sie bei Eis und Schnee sicher in der Spur.

Produktvorteile Reduziertes Unfallrisiko durch bis zu 30 % verbesserte Traktion der Antriebsräder auf glattem und rutschigem Untergrund; einfach während der Fahrt zuschaltbar; hohe Wirtschaftlichkeit durch lange Lebensdauer; temperaturunempfindlich und oxidationsresistent

Ausführung	Gewichtsoptimiert
Gewicht	Gesamtgewicht ca. 25 kg je Seite
Einsatzbereich	Bei Eisglätte, schneebedeckten Straßen
Hinweis	2 Jahre Garantie
Spezifikation und Freigabe	Nur für Fahrzeuge mit luftgefederter Hinterachse
Technische Daten	Einsatzgeschwindigkeit von 3 km/h bis max. 50 km/h; Einschaltgeschwindigkeit ab 3 km/h oder bei durchdrehenden Rädern; Versorgungsspannung 24 Volt, Sicherung 8 Ampere; Druckluftversorgung 7 bis 10 bar
Ausschlüsse B6 758 0950	967.020, 967.021, 967.022, 967.023, 967.024 und alle einzelbereiften Fahrzeuge
Ausschlüsse B6 758 0951	967.000, 967.001, 967.002, 967.003, 967.004, 967.201, 967.202 und alle einzelbereiften Fahrzeuge

Artikelbezeichnung	Fahrzeug	Teilenummer
Rotationskette für Atego 967 Luftgefedert, Anbausatz, Kettenradsatz 170/18, Grundgerät	At4	B6 758 0950
Rotationskette für 967 Blattgefedert, Anbausatz, Kettenradsatz 170/18, Grundgerät	At4	B6 758 0951

Rotationsketten

Rotationsketten



Immer eine Reifenlänge voraus: mit den Rotationsketten für verschneite Wintertage. Bei den Rotationsketten handelt es sich um eine während der Fahrt zuschaltbare Traktionshilfe. Die Rotationsketten werden an der Antriebsachse befestigt und am Fahrzeugdruckluftsystem angeschlossen. Durch Betätigung des Schalters im Fahrerhaus werden die Kettenräder über einen Schwenkarm an die Innenseite des Reifens der Antriebsachse gedrückt. Die Antriebsräder des Fahrzeugs setzen die nun angedrückten Kettenräder in Bewegung. Durch die Fliehkraft werden die an den Kettenrädern befestigten Kettenstränge unter die Räder der Antriebsachse geschleudert und verhelfen den angetriebenen Rädern zu fester Traktion.

Rotationsketten

Technische Daten	Je nach Typ Systemgewicht ca. 30-45 kg
Gültigkeit	Zugelassen bis 50 km/h
Lieferumfang	Die Fahrzeugsätze bestehen aus: Adaptersatz, 2 x Alu-Kettenräder mit gummierter Lauffläche, 2 Zylinder mit Hebelgestänge und Steueranlage, alle notwendigen Anschlüsse, Ventile, Schalter und Leitungen

Artikelbezeichnung	Fahrzeug	Teilenummer
Rotationskette, ab 18 t luftgefedert für 4 x 2, 6 x 2, 6 x 2/4, 295/80, 315/70 oder 315/60 R 22,5	Ax2, Ax1	B6 758 0930
Rotationskette, ab 18 t luftgefedert für 4 x 2, 6 x 2, 6 x 2/4, 275/70, 285/60 oder 315/60 R 22,5	At2, At1, Ax2, Ax1	B6 758 0931
Rotationskette, blattgefedert für 4 x 2, 4 x 2, 315/70 R 22,5	At2, At1	B6 758 0946
Rotationskette, luftgefedert für 4 x 2, 6 x 2/2 oder 315/70 R 22,5	Ax2, Ax1	B6 758 0943
Rotationskette, ab 6,5 t blattgefedert für HL2-Achse, ab 215/75 R 17,5	At2, At1	B6 758 0932
Rotationskette, ab 6,5 t luftgefedert für HL2- und HL4-Achse, ab 215/75 R 17,5	At2, At1	B6 758 0933
Rotationskette, ab 6,5 t blattgefedert für HL4-Achse, ab 285/70 R 19,5	At3, At2, At1	B6 758 0934

Kettenräder für den Ersatzbedarf		
Artikelbezeichnung	Fahrzeug	Teilenummer
Kettenrad für den Ersatzbedarf	At2, At1, Ax2, Ax1	B6 758 0901
Kettenrad, 160 mm	At2, At1, Ax2, Ax1	B6 758 0903

Sattelkupplungen



B6 789 3703

Auf- und Absatteln wie geschmiert: Mercedes-Benz bietet Ihnen ein umfangreiches Sortiment an Standard-Sattelkupplungen, ebenso wie wartungsarme Sattelkupplungen, die nicht manuell geschmiert werden müssen.

Bauhöhe	150 mm/250 mm
Sattellast	20 t
Maximales Zuggewicht	65 t

Robuste 2" Leichtbausattelkupplung Standard, JSK37C

Produktvorteile	Robuste Bauweise; stoßdämpfende Gummilagerung; langer Zuggriff; manuell geschmiert oder wartungsarm
Hinweis	Für 6 x 2- und 6 x 4-Fahrzeuge im Fernverkehr, im schweren Einsatz auf schlechten Straßen und auf der Baustelle geeignet; nur mit Montageplatte verwendbar

Artikelbezeichnung	Fahrzeug	Teilenummer
Manuell geschmiert, 150 mm	At4, At3, At2, At1, Ax3, Ax2, Ax1	B6 789 3703
Wartungsarm, 150 mm	At4, At3, At2, At1, Ax3, Ax2, Ax1	B6 789 3710
Wartungsarm, 250 mm	At4, At3, At2, At1, Ax3, Ax2, Ax1	B6 789 3712

Gewichtsoptimierte 2" Leichtbausattelkupplung Standard, JSK42

Produktvorteile	Spart Gewicht (ca. 50-60 kg) und Kosten, da keine Montageplatte nötig ist; Einhandbedienung und langer Zuggriff; manuell geschmiert oder wartungsarm
Hinweis	Für 4 x 2-Fahrzeuge im Fern- und Verteilerverkehr geeignet

Artikelbezeichnung	Fahrzeug	Teilenummer
Manuell geschmiert, 150 mm	At4, At3, At2, At1, Ax3, Ax2, Ax1	B6 789 3742
Wartungsarm, 150 mm	At4, At3, At2, At1, Ax3, Ax2, Ax1	B6 789 3744

Abschließbare Tankdeckel (Code K5M)



A 000 470 44 05

Erhöhter Schutz: Der abschließbare Tankdeckel macht Kraftstoffdieben das Leben schwer. Einfache und komfortable Handhabung durch Ein-Schlüssel-System beim Kraftstofftank.

Produktvorteile Schützt den Tankinhalt vor Diebstahl; einfache und komfortable Handhabung durch 1-Schlüssel-System beim Kraftstofftank

Lieferumfang Wird ohne Schließzylinder geliefert. Zylinder mit Schlüssel muss separat bestellt werden

Artikelbezeichnung	Fahrzeug	Teilenummer
Abschließbarer Tankdeckel für AdBlue® (Code K5M)	At4, At3, At2, At1, Ax3, Ax2, Ax1	A 000 470 44 05
Abschließbarer Tankdeckel für Diesel (Code K5M)	At4, Ax3, Ax2, Ax1	A 000 470 50 05

Mobiles LED-Pannenleitset



Ob Panne oder Unfall: Das LED-Pannenleitset macht den nachfolgenden Verkehr rechtzeitig auf die Gefahrenstelle aufmerksam. Die fünf hellen LED-Lichtelemente sind im Handumdrehen aufgebaut.

Produktvorteile	Für die schnelle Absicherung von Fahrzeugen in Gefahrensituationen
Lieferumfang	5 LED-Lichtpunkte in einem kombinierten Transport- und Ladebehälter mit Ladekabel
Technische Daten	Blinkfrequenz 60 Blinker/min; Betriebsspannung 10-30 Vol; wiederaufladbar über Bordnetz des Fahrzeugs mittels 2-poligem Kfz-Stecker (Stecker für den Zigarettenanzünder); die Stromversorgung der LED-Führungselemente erfolgt jeweils über einen NiCd-Akkupack; bei komplett entladenen Akkus beträgt die Ladezeit circa 14 h; Einsatzzeit: mindestens 12 h

Artikelbezeichnung	Fahrzeug	Teilenummer
Mobiles LED-Pannenleitset	Für alle Baureihen	B6 653 0015

Seitenfensterwindabweiser



B6 753 0017



Windabweiser



Keine Turbulenzen: Seitenfensterwindabweiser für zugfreies Fahren auch bei geöffnetem Fenster. Mit passgenauer Aussparung für den Rampenspiegel auf der Beifahrerseite.

Produktvorteile	Schützt bei geöffnetem Fenster vor Fahrtwind; exakte Passform
Material	Acrylglas, 3 mm Stärke
Farbe	Erhältlich in getönt und klar
Lieferumfang	Set für Fahrer- und Beifahrerseite, inkl. Montagematerial

Seitenfensterwindabweiser

Artikelbezeichnung	Fahrzeug	Teilenummer
Seitenfensterwindabweiser für Linkslenker, Paar, getönt	At4, At3, At2, At2, At1, Ax3, Ax2, Ax1	B6 753 0014
Seitenfensterwindabweiser für Rechtslenker, Paar, getönt	At4, At3, At2, At2, At1, Ax3, Ax2, Ax1	B6 753 0017
Seitenfensterwindabweiser für Linkslenker, Paar, klar	At4, At3, At2, At2, At1, Ax3, Ax2, Ax1	B6 753 0031

Für den Ersatzbedarf

Artikelbezeichnung	Fahrzeug	Teilenummer
Montagesatz Seitenfensterwindabweiser für den Ersatzbedarf	At4, At3, At2, At2, At1, Ax3, Ax2, Ax1	B6 753 0016



Mercedes-Benz Original-Teile

Mehr als hundert Jahre Erfahrung in der Fahrzeug- und Teileentwicklung machen unsere Teile zu Mercedes-Benz Original-Teilen. Sie sind gemäß den Lastenheftanforderungen von Mercedes-Benz speziell entwickelt und erprobt. Die exakte Passform sorgt für einen einfachen Einbau ohne Nacharbeiten. Die Mercedes-Benz Original-Teile zeichnen sich durch hohe Qualität und Zuverlässigkeit aus - damit Ihr Mercedes-Benz immer ein Original bleibt.



Vorteile auf einen Blick:

- Technisch aktueller Entwicklungsstand sowie gleichbleibende Qualitätssicherung
- Weltweite Gewährleistung und langfristige Lieferfähigkeit auch nach Serienproduktionszeitraum
- Weltweite Lieferfähigkeit mit kurzen Wiederbeschaffungszeiten durch effiziente Logistik
- Kundenorientiertes Portfolio aus Neuteilen, Tauschteilen und Reparaturlösungen
- Erfüllung der Mercedes-Benz Anforderungen in Bezug auf Sicherheit, Wirtschaftlichkeit und Umweltschutz



Das Interieur.

Komfort im Fahrerhaus, den Sie verdienen.

Für all jene, die unterwegs auf der Straße zu Hause sind, bieten wir viele zusätzliche Extras als Original-Zubehör - für ein schönes Zuhause und mehr Ruhe- und Schlafkomfort.



Ablageschale



B6 667 2031

Ordnung ist das halbe Cockpit: praktische Ablageschale mit großen Fächern für alles, was griffbereit sein muss.

Produktvorteile	Erweiterung des Ablageangebots im Fahrerhaus; geordnete Unterbringung mit optimierter Einteilung auch für die Unterbringung kleinerer Utensilien
Montage	Einfache Befestigung auf der Brüstung
Maße/ Abmessung	(L x B x H) 690 x 360 x 60 mm

Artikelbezeichnung	Fahrzeug	Teilenummer
Cockpit-Ablageschale	At4, At3, At2, At1, Ax3, Ax2, Ax1	B6 667 2031

Schlüsselring



B6 667 2041

Praktisch und komfortabel: Der Schlüsselring wurde speziell für den Multifunktionsschlüssel Ihres Lkw konzipiert und kann problemlos daran angebracht werden. Zudem können noch weitere Schlüssel am Schlüsselring befestigt werden.

Produktvorteile	Praktische Schlüsselaufbewahrung speziell für den Multifunktionsschlüssel
Material	Aus Filzgewebe, mit Mercedes-Benz Logo
Maße/ Abmessung	(L x B x H) 150 x 35 x 5 mm

Artikelbezeichnung	Fahrzeug	Teilenummer
Schlüsselring	Für alle Baureihen	B6 667 2041

LED-Leselampe



Praktische Zusatzbeleuchtung im Cockpit: Leselampe mit weißer LED und flexibel einstellbarem Schwanenhals.

Produktvorteile	Geringe Stromaufnahme und hohe Langlebigkeit
Material	Gehäuse, Deckel aus schwarzem Kunststoff, Sockel schwarz lackiert
Maße/Abmessung	Länge ca. 400 mm
Anschlüsse	Elektrischer Anschluss durch eine 120 mm lange Leitung
Technische Daten	24 Volt, 3 Watt, Stromaufnahme = ca. 0,12 Ampere
Lieferumfang	Inkl. Leuchtmittel, Befestigungsclip und Befestigungsschrauben, wird mit offenem Kabelende geliefert zur individuellen Montage
Einbauzeit	Ca. 30-45 Minuten

Artikelbezeichnung	Fahrzeug	Teilenummer
LED-Leselampe	At4, At3, At2, At1, Ax3, Ax2, Ax1	B6 682 8805

Bettensets



B6 787 3695



B6 787 2424

Erholsamer Schlaf trifft schönes Design.

Produktvorteile Hohe Scheuerfestigkeit, atmungsaktiv, knitterarm, dimensionsstabil, lichtecht, schadstofffrei nach Oeko-Tex Standard 100; für Allergiker geeignet

Material Decke und Kissen gefüllt mit Polyester-Baumwollgemisch; Bezüge aus anschmiegsamem Edeltgewebe, waschbar bis 60° C

Bettenset „Pause“ in schwer entflammbarer Qualität

Hinweis Füllung ist nicht schwer entflammbar

Artikelbezeichnung	Fahrzeug	Teilenummer
Bettenset (Kissenbezug und Bettbezug)	At4, At3, At2, At1, Ax3, Ax2, Ax1	B6 787 3695

Bettenset „Schachbrettmuster“

Artikelbezeichnung	Fahrzeug	Teilenummer
Bettenset (Kissenbezug und Bettbezug, jeweils mit Füllung)	At4, At3, At2, At1, Ax3, Ax2, Ax1	B6 787 2424
Bettbezug, 135 x 200 cm	At4, At3, At2, At1, Ax3, Ax2, Ax1	B6 787 2443
Kissenbezug, 60 x 60 cm	At4, At3, At2, At1, Ax3, Ax2, Ax1	B6 787 2444
Füllung für Kissenbezug, 60 x 60 cm	At4, At3, At2, At1, Ax3, Ax2, Ax1	B6 787 2058
Füllung für Bettbezug, 135 x 200 cm	At4, At3, At2, At1, Ax3, Ax2, Ax1	B6 787 2059

Bettenszubehör

Bettensets



B6 787 2130



B6 787 2422, B6 787 2423



B6 787 2056, B6 787 2057

Bettensatzzubehör

Bettenset „Karo“

Erholsamer Schlaf trifft schönes Design.

Eigenschaft Waschbar bis 60° C

Material Aus anschiesssamem Edeltgewebe

Artikelbezeichnung	Fahrzeug	Teilenummer
Bettenset (Kissenbezug und Bettbezug, jeweils mit Füllung)	At4, At3, At2, At1, Ax3, Ax2, Ax1	B6 787 2130
Bettbezug, 135 x 200 cm	At4, At3, At2, At1, Ax3, Ax2, Ax1	B6 787 2055
Kissenbezug, 60 x 60 cm	At4, At3, At2, At1, Ax3, Ax2, Ax1	B6 787 2054
Füllung für Kissenbezug, 60 x 60 cm	At4, At3, At2, At1, Ax3, Ax2, Ax1	B6 787 2058
Füllung für Bettbezug, 135 x 200 cm	At4, At3, At2, At1, Ax3, Ax2, Ax1	B6 787 2059

Nackenrolle und Nackenhörnchen

Ideal für ein Nickerchen und zum Entspannen beim Lesen oder Fernsehen. Passend zum Bettwäsche-Design.

Material 100 % Baumwolle

Artikelbezeichnung	Fahrzeug	Teilenummer
Nackenrolle für Bettenset „Schachbrettmuster“	At4, At3, At2, At1, Ax3, Ax2, Ax1	B6 787 2422
Nackenhörnchen für Bettenset „Schachbrettmuster“	At4, At3, At2, At1, Ax3, Ax2, Ax1	B6 787 2423
Nackenrolle für Bettenset „Karo“	At4, At3, At2, At1, Ax3, Ax2, Ax1	B6 787 2056
Nackenhörnchen für Bettenset „Karo“	At4, At3, At2, At1, Ax3, Ax2, Ax1	B6 787 2057

Moltonauflagen und Spannbetttücher



[B6 787 2050](#), [B6 787 2118](#)

Die funktionale Moltonauflage aus reiner Baumwolle schont die Matratze, speichert Feuchtigkeit und verbessert den Liegekomfort.

Spannbetttücher in Feinjersey-Qualität aus reiner, hochwertiger Baumwolle

Material	100 % Baumwolle, Feinjersey-Qualität
Eigenschaft	Waschbar bis 60° C

Artikelbezeichnung	Fahrzeug	Teilenummer
Spannbettuch für Liege oben, 1865 x 700 mm	Ax3, Ax2, At4, At3, At2	B6 787 2445
Spannbettuch für Liege unten, 2100 x 685 mm	Ax3, Ax2, At4, At3, At2	B6 787 2447

Fußmatten



Gummi-Fußmatten

Hochgezogene Umlaufkante schützt den Fußraum vor Verschmutzung, Fahrermatte mit Textil-Trittschutz im Absatzbereich.

Produktvorteile Passgenau auf das Fahrerhaus zugeschnitten; hochwertige Anmutung; hohe Verschleißfestigkeit und Ölesistenz; vereinfachte Reinigung des Fahrerhauses

Farbe Anthrazit

Material Strapazierfähiges Naturkautschuk

Linkslenker

Artikelbezeichnung	Fahrzeug	Teilenummer
Fahrerseite	At4, At3, At2, At1, Ax2, Ax1	B6 768 0118
Beifahrerseite	At4, At3, At2, At1, Ax2, Ax1	B6 768 0119
Mittelmatte	At4, At3, At2, At1, Ax2, Ax1	B6 768 0120

Velours-Fußmatten

Hochwertige Veloursmatten mit Einfassung in Leder. Teppichqualität Perlvelours, ohne Weichmacher und Lösungsmittelfrei. Mittelmatte passend zu den Fußmatten.

Produktvorteile Exakte Passform; rutschfester Polyurethan-Haftrücken; Reinigung mit Dampfstrahlgerät möglich; die Hafteigenschaften bleiben erhalten

Farbe Anthrazit

Material Strapazierfähiges Naturkautschuk

Artikelbezeichnung	Fahrzeug	Teilenummer
Fahrerseite	At4, At3, At2, At1, Ax3, Ax2	B6 768 1216
Beifahrerseite	At4, At3, At2, At1, Ax3, Ax2	B6 768 1213
Mittelmatte groß, Tunneleinleger	At4, At3, At2, At1, Ax3, Ax2	B6 768 1215
Mittelmatte klein, Tunneleinleger	At4, At3, At2, At1, Ax3, Ax2	B6 768 1214
Mittelmatte	Ax3, Ax2	B6 768 1218
Mittelmatte, Tunneleinleger	Ax1	B6 768 1202
Velours-Fußmatte für Axor 1, Fahrerseite, Linkslenker	Ax1	B6 768 1200
Velours-Fußmatte für Axor 1, Beifahrerseite, Linkslenker	Ax1	B6 768 1201

Rips-Fußmatten



Passgenau auf das Fahrerhaus zugeschnittene Rips-Fußmatten. Fahrermatte ist im Pedalbereich mit einem Kunststofftrittschutz verstärkt.

Produktvorteile	Rutschsichere Rückseite; vereinfachte Reinigung des Innenraums; dampfstrahlergeeignet; schwer entflammbare Materialien
Farbe	Anthrazitgrau
Material	100 % Polypropylen

Linkslenker

Artikelbezeichnung	Fahrzeug	Teilenummer
Fahrerseite	At4	B6 768 3211
Beifahrerseite	At4	B6 768 3212
Fahrerseite	At3, At2, At1, Ax2, Ax1	B6 768 3049
Beifahrerseite	At3, At2, Ax2	B6 768 3209
Fahrerseite	Ax1	B6 768 3024
Beifahrerseite	Ax1	B6 768 3025
Beifahrerseite	At1, Ax1	B6 768 3050

Kühlboxen



A 967 830 00 60 7D53

Die Kühlbox wird zwischen dem Fahrer- und Beifahrersitz auf dem Motortunnel fest montiert. Im zweiteiligen Deckel ist eine Klemme zur Fixierung von Papieren integriert. In der beleuchteten Kühlbox können vier stehende 1,5-Liter-Flaschen in einem eigenen Kühlsegment deponiert werden. Das zweite, davon getrennte Kühlsegment kann für Lebensmittel verwendet werden. Über ein Bedienpanel auf der Rückseite wird die Kühlbox aktiviert und die Innentemperatur eingestellt. Ein Entladungsschutz der Batterie ist eingebaut. Die Kühlleistung ist - unabhängig von der Umgebungstemperatur - über einen Thermostat regelbar.

Kompressor-Kühlbox	
Produktvorteile	Steigert Komfort und Wohlbefinden des Fahrers durch Mitführen von Getränken und Lebensmitteln
Fahrerhaus	S-, L-Fahrerhaus
Betriebsspannung	12/24 Volt; mittlere Stromaufnahme: ca. 35 Watt
Gewicht	12,5 kg
Maße/Abmessung	(L x B x H) ca. 554 x 266 x 426 mm
Temperaturbereich	Stufenlos regulierbar -18° C bis +10° C; optimale Kühltemperatur ca. 5° C
Fassungsvermögen	Ca. 21,5 Liter

Artikelbezeichnung	Fahrzeug	Teilenummer
Befestigungssatz	At4, At3, At2, Ax3, Ax2	A 967 830 00 14
Kompressor-Kühlbox (Code Y1U/F84)	At4, At3, At2, Ax3	A 967 830 00 60 7D53

Kühlbox mobil

Kühlen und Heizen in einem: thermoelektrische Kühlbox mit abnehmbarem Deckel und Energiesparschaltung.

Temperaturbereich	Kühlen: bis zu 27° C unter Umgebungstemperatur; Heizen: bis 65° C
Gewicht	7,3 kg
Maße/Abmessung	(L x B x H) ca. 450 x 420 x 300 mm
Fassungsvermögen	20 Liter

Artikelbezeichnung	Fahrzeug	Teilenummer
Kühlbox mobil	At4, At3, At2, At1, Ax3, Ax2, Ax1	B6 667 2040



B6 667 2040

Manueller Kaffeebereiter, 24 Volt (für Pads)

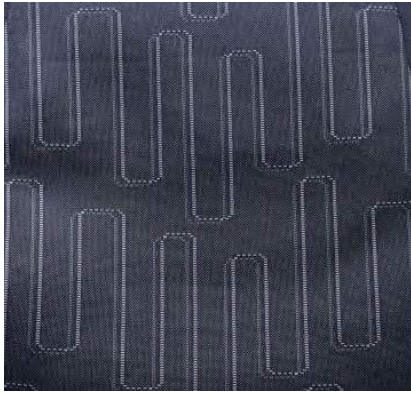


Machen Sie mal Pause! Genießen Sie auch in Ihrem Lkw Ihren Lieblingskaffee. Ganz gleich, ob Sie lieber eine große (110 ml) oder kleine (80 ml) Tasse Kaffee mit Standard-Kaffeepads zubereiten möchten. Innerhalb von 4 Minuten ist Ihr Kaffee fertig. Die Stromversorgung des Kaffeebereiters erfolgt über den 24 Volt-Zigarettenanzünder. Der handliche Kaffeebereiter passt in den Getränkehalter.

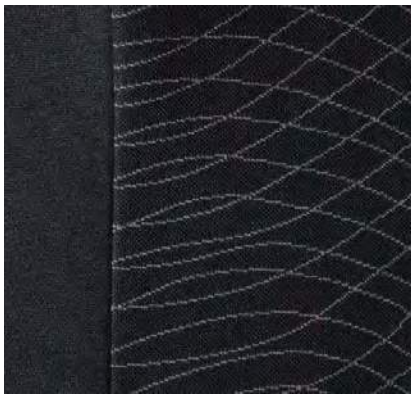
Produktvorteile	Schnelle Kaffeezubereitung; Verwendung von handelsüblichen Kaffeepads; passt in den Getränkehalter
Betriebsspannung	24 Volt
Fassungsvermögen	Je 1 Tasse (110 ml oder 80 ml)
Druck	2 bar
Leistung	140 Watt

Artikelbezeichnung	Fahrzeug	Teilenummer
Manueller Kaffeebereiter (für Kaffeepads)	alle Lkw Baureihen	B6 626 0362

Schonbezug Skyline, Spyder



Skyline



Spyder

Elegante, strapazierfähige Schonbezüge für alle in der Serie verwendeten Farbmuster.

Produktvorteile	Strapazierfähig und pflegeleicht, waschbar bis 40° C, schwer entflammbar
Montage	Einfache Befestigung mittels Reißverschluss
Material	100 % Polyester

Skyline Design Flachgewebe, Atego 4

Artikelbezeichnung	Fahrzeug	Teilenummer
Standardsitz, vorne links/rechts (Code D1U, D1A, D1M, D1T)	At4	B6 640 1500
Mittelsitz (Code D1Z)	At4	B6 640 1502
Schwingsitz, vorne links (Code D1B)	At4	B6 640 1503
Schwingsitz, vorne rechts (Code D1S)	At4	B6 640 1504
Komfortschwingsitz, vorne links (Code D1C, D1D)	At4	B6 640 1505
Komfortschwingsitz, vorne rechts (Code D1P, D1Q)	At4	B6 640 1506

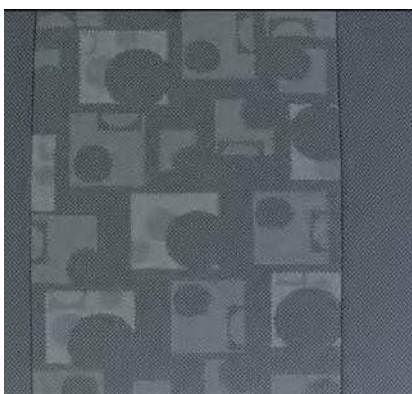
Spyder, Atego 4

Artikelbezeichnung	Fahrzeug	Teilenummer
Standardsitz, vorne links/rechts (Code D1U, D1A, D1M, D1T)	At4	B6 640 1510
Mittelsitz (Code D1Z)	At4	B6 640 1512
Schwingsitz, vorne links (Code D1B)	At4	B6 640 1513
Schwingsitz, vorne rechts (Code D1S)	At4	B6 640 1514
Komfortschwingsitz, vorne links (Code D1C, D1D)	At4	B6 640 1515
Komfortschwingsitz, vorne rechts (Code D1P, D1Q)	At4	B6 640 1516

Schonbezug Brasao, Seriedesign



Brasao



Seriedesign At3, At2, Ax2

Elegante, strapazierfähige Schonbezüge für alle in der Serie verwendeten Farbmuster.

Produktvorteile	Strapazierfähig und pflegeleicht, waschbar bis 40° C, schwer entflammbar
Montage	Einfache Befestigung mittels Reißverschluss

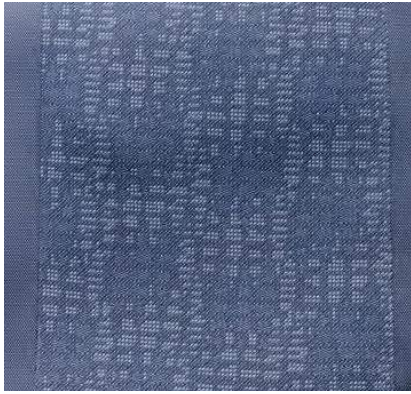
Brasao

Artikelbezeichnung	Fahrzeug	Teilenummer
Schwingsitz Grammer, vorne links (Code SH1/SH5/SH6)	At3	B6 640 1171
Schwingsitz Grammer, vorne rechts (Code SH2/SH7)	At3	B6 640 1172
Schwingsitz Isri, integrierte Kopfstütze, vorne links (Code S18/SE1/SG1)	At3	B6 640 1173
Schwingsitz Isri, integrierte Kopfstütze, vorne rechts (Code S07/SF7)	At3	B6 640 1174
Schwingsitz Grammer, vorne links (Code SH1)	At3	B6 640 1252
Schwingsitz Grammer, vorne rechts (Code SH2)	At3	B6 640 1253
Schwingsitz Isri, mit abnehmbarer Kopfstütze, vorne links	At2, Ax2	B6 640 1254
Schwingsitz Isri, mit abnehmbarer Kopfstütze, vorne rechts (Code SF0/SF1)	At2, Ax2	B6 640 1255
Standardsitz Gurt B-Säule, Starrsitz (Code SG1/SG2)	At2, Ax2	B6 640 1256
Mittelsitz	At2, Ax2	B6 640 1257
Isri, integrierte Kopfstütze, Gurtführung B-Säule, vorne links/vorne rechts	At2, Ax2	B6 640 1258

Seriedesign, Atego 3, Atego 2, Axor 2

Artikelbezeichnung	Fahrzeug	Teilenummer
Schwingsitz Grammer, vorne links (Code SH1/SH5/SH6)	At3	B6 640 1160
Schwingsitz Grammer, vorne rechts (Code SH2/SH7)	At3	B6 640 1161
Schwingsitz Isri, vorne links (Code SE1)	At3	B6 640 1162
Schwingsitz Isri, vorne rechts (Code SG2)	At3	B6 640 1163
Klappsitz, vorne rechts (Code SF2/SF1)	At3	B6 640 1164
Funktionssitz/Klappsitz, vorne rechts (Code SF0/SF1)	At3	B6 640 1165
Schwingsitz Isri, mit Gurtholm, vorne links	At2, Ax2	B6 640 1237
Schwingsitz Isri, mit Gurtholm, vorne rechts (Code SF0/SF1)	At2, Ax2	B6 640 1239
Standardsitz Gurt B-Säule, Starrsitz (Code SG1/SG2)	At2, Ax2	B6 640 1242
Mittelsitz mit Beckengurt	At2, Ax2	B6 640 1243

Schonbezug Seriedesign Axor 1, Atego 1



Seriedesign Axor 1

Elegante, strapazierfähige Schonbezüge für alle in der Serie verwendeten Farbmuster.

Produktvorteile	Strapazierfähig und pflegeleicht, waschbar bis 40° C, schwer entflammbar
Montage	Einfache Befestigung mittels Reißverschluss
Material	100 % Polyester

Seriedesign, Axor 1

Artikelbezeichnung	Fahrzeug	Teilenummer
Standardsitz, vorne links	Ax1	B6 640 1223
Schwingsitz Grammer, vorne links (Code D1B)	Ax1	B6 640 1225

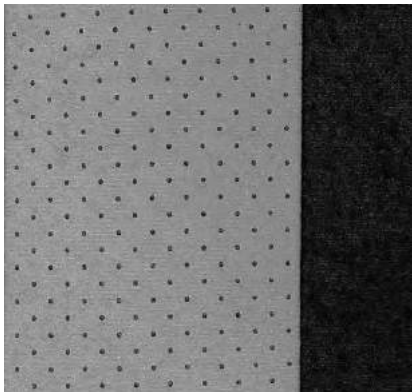


Seriedesign 5C20

Seriedesign 5C20, Atego 1

Artikelbezeichnung	Fahrzeug	Teilenummer
Schwingsitz Grammer, vorne links (Code D1B)	At1	B6 640 1201
Isri, vorne links	At1	B6 640 1202
Isri, vorne rechts	At1	B6 640 1203
Grammer, bis 06/2000, vorne links	At1	B6 640 1204
Grammer, bis 06/2000, vorne rechts	At1	B6 640 1205
Mittelsitz	At1	B6 640 1206
Grammer, ab 07/2000, vorne links	At1	B6 640 1209
Grammer, ab 07/2000, vorne rechts	At1	B6 640 1210
Sitz Isri, vorne links	At1	B6 640 1217
Sitz Isri, vorne rechts	At1	B6 640 1218
Sitz Isri, vorne rechts	At1	B6 640 1219
Sitz Isri, Kopfstütze	At1	B6 640 1220

Schonbezüge PVC-verstärkte Einstiegs-kante, Mikrofaserverlours



Grau/schwarz

Perfekter Schutz und bester Komfort: Die Schonbezüge schützen die Sitze vor Abnutzung, Beschädigung und Verschmutzung. Zudem überzeugen sie durch angenehmes Sitzgefühl. Für alle Seriensitze.

Produktvorteile	Bester Sitzkomfort durch atmungsaktive Textilbezüge bei gleichzeitig maximalem Schutz der Polster vor erhöhtem Verschleiß durch häufiges Aus- und Einsteigen, Einstiegs-kante PVC-verstärkt, hochrobust und abwaschbar, strapazierfähig und pflegeleicht, waschbar bis 40° C, schwer entflammbar
Montage	Einfache Befestigung mittels Reißverschluss
Material	100 % Polyester

Mit PVC-verstärkter Einstiegs-kante, grau/schwarz

Artikelbezeichnung	Fahrzeug	Teilenummer
Schwingsitz Isri, vorne links (Code D1B)	At4	B6 640 1528
Komfortschwingsitz Isri, vorne links (Code D1C, D1D)	At4	B6 640 1529
Standardsitz Isri, vorne links/rechts (Code D1U, D1A, D1M, D1T)	At4	B6 640 1530

Mikrofaserverlours, grau/schwarz

Artikelbezeichnung	Fahrzeug	Teilenummer
Standardsitz, vorne links/rechts (Code D1U, D1A, D1M, D1T)	At4	B6 640 1520
Mittelsitz (Code D1Z)	At4	B6 640 1522
Schwingsitz, Isri, Grammer, vorne links (Code D1B)	At4	B6 640 1523
Schwingsitz Isri, vorne rechts (Code D1S)	At4	B6 640 1524
Komfortschwingsitz Isri, vorne links (Code D1C, D1D)	At4	B6 640 1525
Komfortschwingsitz Isri, vorne rechts (Code D1P, D1Q)	At4	B6 640 1526

Schonbezug Microfaservelours



Grau/grau



Rot/grau

Perfekter Schutz und bester Komfort: Die Schonbezüge schützen die Sitze vor Abnutzung, Beschädigung und Verschmutzung. Zudem überzeugen sie durch angenehmes Sitzgefühl. Einfache und rutschfeste Montage.

Produktvorteile Strapazierfähig und pflegeleicht; waschbar bis 40° C; schwer entflammbar

Montage Einfache Befestigung mittels Reißverschluss

Material Mikrofaservelours

Mikrofaservelours, grau/grau

Artikelbezeichnung	Fahrzeug	Teilenummer
Schwingsitz Grammer, vorne rechts (Code SC2)	At3, At2, Ax3, Ax2	B6 640 1247
Schwingsitz Isri, vorne rechts (Code SG2)	At3, At2, Ax3, Ax2	B6 640 1248
Funktionssitz/Klappsitz, vorne rechts (Code SF0/SF1)	At3, At2	B6 640 1249

Mikrofaservelours, rot/grau

Artikelbezeichnung	Fahrzeug	Teilenummer
Schwingsitz Grammer, vorne links (Code SH1/SH5)	At3, At2, Ax3, Ax2	B6 640 1303
Schwingsitz Grammer, vorne rechts (Code SH2/SH7)	At3, At2, Ax3, Ax2	B6 640 1304
Schwingsitz Isri, vorne links (Code SG1)	At3, Ax3	B6 640 1309
Schwingsitz Isri, vorne rechts (Code S07/SF7)	At3, Ax3	B6 640 1310

Schonbezüge für die Werkstatt



B6 640 1177

Hervorragender Schutz: Die Schonbezüge sind einfach überzuziehen und können mit einem Handgriff wieder entfernt werden. Praktische Schutzhülle für die Sitze bei Werkstattarbeiten.

Produktvorteile	Schmutz-, öl- und wasserabweisend; schwer entflammbar; leicht waschbar; sanforisiert (laufen nicht ein beim Waschen)
------------------------	--

Ausführung	Vorne links/rechts
-------------------	--------------------

Artikelbezeichnung	Fahrzeug	Teilenummer
Schonbezug für die Werkstatt, für alle LKW Baureihen, Fahrer- und Beifahrersitz	Für alle LKW Baureihen	B6 640 1177

Rücken- und Nackenstützen



B6 753 0140



B6 753 0141

Sitzzubehör

Sitback Rückenstützen

Die Sitback Rückenstütze bietet Komfort und wirksame Entlastung für den Lendenwirbelbereich. Individuelle Einstellung durch pneumatische Bedienung.

Produktvorteile Zur Unterstützung einer ergonomischen Sitzhaltung; individuelle Anpassung an den Fahrer möglich

Material Stoff

Montage Befestigung mit zwei Bügeln zwischen Sitzkissen und Rückenlehne am Sitz

Artikelbezeichnung	Fahrzeug	Teilenummer
Sitback Air Rückenstütze	Für alle Baureihen	B6 753 0140

Sitback Nackenstützen

Die Nackenstützen für alle Sitze mit integrierter Kopfstütze sorgen für Entspannung. Zudem dienen sie als zusätzliche Polsterung der vorhandenen Kopfstützen.

Produktvorteile Ergonomisches Design; zusätzlicher Komfort

Material Stoff

Montage Einfache Befestigung per Klettband

Artikelbezeichnung	Fahrzeug	Teilenummer
Für Integralsitze (integrierte Kopfstütze) - auch für Pkw geeignet	Für alle Baureihen	B6 753 0141
Für aufsteckbare Kopfstütze - auch für Pkw geeignet	Für alle Baureihen	B6 753 0142



Mercedes ServiceCard

Die Mercedes ServiceCard unterstützt Sie bei der schnellen und bargeldlosen Abwicklung von internationalen Pannenfällen durch den Mercedes-Benz Service24h. Ergänzend hierzu steht Ihnen mit der Mercedes ServiceCard auch das Mercedes-Benz Werkstattnetz bargeldlos zur Verfügung.

Vorteile auf einen Blick:

- Europaweite, flächendeckende Akzeptanz bei Mercedes-Benz Werkstätten
- Tanken in einem europaweiten Tankstellennetz
- Abwicklung aller europäischen Mauten
- Einheitliche und transparente Rechnungsstellung
- Keine Kartengrundgebühr, kein Mindestumsatz, keine Gebühren bei Nutzung im Mercedes-Benz Netz

Mehr Informationen unter:

www.MercedesServiceCard.com





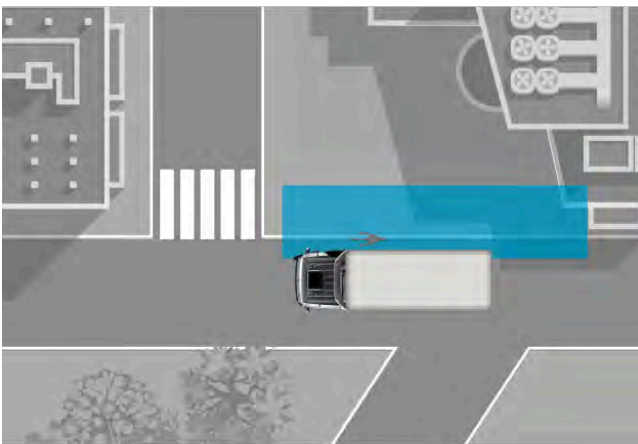
Die Elektrik/ Elektronik.

Effizient Arbeiten.

Erstklassige Technik, gute Verbindungen: mit dem Zubehör von Mercedes-Benz können Sie einsteigen, losfahren und sind dank moderner Technik sicher und gut unterwegs.



Abbiege-Assistenzsystem, basic



Befindet sich ein Radfahrer, ein Fußgänger oder andere Fahrzeuge in der Erfassungszone wird der Fahrzeugführer optisch über das LED-Display an der A-Säule gewarnt und kann unmittelbar eingreifen. Bei aktiviertem Blinker erfolgt zusätzlich eine akustische Warnung. Die Erfassungszone deckt mit einem Sichtfeld von bis zu +/- 85° einen Bereich von ca. 12 m Länge und 3 m Breite neben dem Fahrzeug ab.



Das Abbiege-Assistenzsystem, basic ist ein Objekterfassungs-System zur Kollisionsvermeidung auf Basis eines 24 GHz Radarsystems. Das System kann die Sicherheit ungeschützter Verkehrsteilnehmer beim Abbiegen über die Beifahrerseite von mittelgroßen und schweren Nutzfahrzeugen (> 3,5 t) erhöhen. Hier wird der Fahrer sowohl optisch als auch akustisch informiert und gewarnt, sofern sich ein bewegliches Objekt in der seitlichen Überwachungszone befindet.

Produktvorteile Verminderung der Unfallgefahr mit anderen Verkehrsteilnehmern; Unterscheidung bewegter und stationärer Objekte; das radarbasierte System funktioniert auch bei Nebel, Dämmerung und Dunkelheit; der Radarsensor ist gegenüber Verschmutzungen unempfindlich; bewährte robuste Technologie

Technische Daten Radarsensor: Frequenzbereich 24 GHz, Betriebsspannung: 9 - 33 Volt, Abmessungen 103 mm x 124 mm x 33 mm, Temperaturbereich -40 °C bis +85 °C, Vibrationsfestigkeit 25 G, Schutzklasse IP69 K; Display: Spannungsversorgung über Radarsensor, Abmessungen 50 mm x 27 mm, Temperaturbereich -40 °C bis +85 °C, Schutzklasse IP67

Hinweis Der Radarsensor ist unempfindlich gegenüber Umwelteinflüssen wie Regen, Schnee und Verschmutzung und arbeitet bei Tag und Nacht. Er verfügt über eine permanente integrierte Selbsttestfunktion (BIST). Fehlalarme durch stationäre Objekte, wie etwa Verkehrsschilder oder Bäume, werden auf ein Minimum reduziert

Artikelbezeichnung	Fahrzeug	Teilenummer
Abbiege-Assistenzsystem, basic (Atego)	At4	B6 684 8650

Kamerasysteme



B6 782 1275, B6 782 1269



B6 782 1281



B6 782 1280

Sicherheitsassistenzsysteme

Verschafft mehr Überblick: Das Rückfahrkamerasystem macht den Bereich direkt hinter dem Fahrzeug einsehbar und sorgt so für Sicherheit und Unfallschutz.

Produktvorteile	Erhöhter Unfallschutz; exaktes Heranfahren beim Rückwärtsfahren und Rangieren; Kabel- und Steckersysteme gefahrtauglich; wasserdichtes Kameragehäuse (Schutzklasse IP 69K); integrierte Heizung
Funktion	System wird beim Einlegen des Rückwärtsganges automatisch aktiviert

Artikelbezeichnung	Fahrzeug	Teilenummer
Rückfahrkamera ohne Overlay	Ax3, Ax2, Ax1, At4, At3, At2, At1	B6 782 1275
Rückfahrkamera mit Overlay	Ax3, Ax2, Ax1, At4, At3, At2, At1	B6 782 1269
Adapterkabel (i. V. m. Code J9J)	At4	B6 753 0171
Multikabel 5 m	Ax3, Ax2, Ax1, At4, At3, At2, At1	B6 782 1277
Multikabel 11 m	Ax3, Ax2, Ax1, At4, At3, At2, At1	B6 782 1278
Multikabel 16 m	Ax3, Ax2, Ax1, At4, At3, At2, At1	B6 782 1279
Multikabel 21 m	Ax3, Ax2, Ax1, At4, At3, At2, At1	B6 782 1280
Spiralkabel	Ax3, Ax2, Ax1, At4, At3, At2, At1	B6 782 1281
Kamera mit 120° Öffnungswinkel	Ax3, Ax2, Ax1, At4, At3, At2, At1	B6 782 1330
Magnetfußhalter	Ax3, Ax2, Ax1, At4, At3, At2, At1	B6 782 1331

SurroundView



B6 782 1267

Für einen umfassenderen Rundumblick: Dieser 7“-TFT-Monitor mit hochwertigem LED-Backlight und hervorragender Bildqualität wurde speziell für die Anwendung im Nutzfahrzeug entwickelt und bietet die Vorzüge einer einwandfreien SurroundView-Darstellung.

Produktvorteile Kann bis zu vier Kameras, die an beliebigen Orten am Fahrzeug befestigt sind, in einem Monitorbild darstellen; somit hat der Fahrer beim Einparken und Rangieren (etwa in engen Fahrsituationen) einen besseren Überblick

Funktion Erfüllt durchgängig die hohen Anforderungen im Nutzfahrzeug wie Staubdichtigkeit, Strahlwasserschutz IP6K5, Temperaturbereich -30° C bis +85° C; integriertes Steuergerät zur automatischen Anhängererkennung; ein Helligkeitssensor zur automatischen Tag-/Nachtschaltung, sowie ein einstellbares Overlay zur Distanzvisualisierung; Anschluss von bis zu vier Kameras möglich; Kabel unterschiedlicher Länge verbinden die Kameras mit dem Monitor; über die Tasten am Monitor gestaltet sich die Einstellung einfach

Lieferumfang 1 modularer SV-Monitor, Steckerleiste zum Anschluss, robuster und flexibel verstellbarer Monitorhalter

Artikelbezeichnung	Fahrzeug	Teilenummer
7“-Zusatzmonitor für SurroundView	Für alle Baureihen	B6 782 1267

Adapterkabel und Adapter



B6 753 0151



B6 753 0152



A 000 545 39 84

Adapter /Kabel /Anschlüsse

Adapterkabel und Adapter für die Stromversorgung zwischen Sattelzugmaschine und Anhänger bzw. Auflieger.

Produktvorteile Kontaktsicherheit und Wasserdichtigkeit; einfache und rationelle Montage

Adapterkabel 15-poliger Stecker (Verbinder) nach ISO 12098 (24 Volt), 7-polige Steckdose nach ISO 1185 (24 Volt, normal, schwarz) und ISO 3731 (24 Volt, Zusatz, weiß)

Verwendung Von Steckdose (ISO 12098) am Zugfahrzeug zu je einem Stecker (ISO 1185 und ISO 3731) am Anhänger/Auflieger

Artikelbezeichnung	Fahrzeug	Teilenummer
Adapterkabel 24 Volt, 15- auf 2 x 7-polig	At4, At3, At2, At1, Ax3, Ax2, Ax1	B6 753 0151
Kurzadapter 24 Volt, 15- auf 2 x 7-polig, ohne Kabel	At4, At3, At2, At1, Ax3, Ax2, Ax1	B6 753 0152
Adapter 24 Volt, 15- auf 2 x 7-polig, mit Spiralleitung (Code E6E)	At4, At3, At2, At1, Ax3, Ax2, Ax1	A 000 545 39 84

Anhängersteckdose, 24 Volt



A 000 540 27 39



A 000 540 38 39

Für die sichere Stromverbindung zwischen Zugmaschine und Anhänger bzw. Auflieger. Die Steckdose versorgt z. B. Beleuchtung, Rückscheinwerfer oder Bremsleuchten mit Strom.

Technische Daten 24 Volt; Belegung 5 x 1,5 mm² und 2 x 4 mm²; 7-polig ABS/EBS (ISO 7638); Länge 450 cm

Artikelbezeichnung	Fahrzeug	Teilenummer
Anhängersteckdose 24 Volt, 15-polig	At4, At3, At2, At1, Ax3, Ax2, Ax1	A 000 540 27 39
Anhängersteckdose 24 V, 7-polig	At4, At3, At2, At1, Ax3, Ax2, Ax1	A 000 540 38 39

HF-Adapter GSM/GPS



B6 782 1133

Perfekte Verbindung für neue Antennen: HF-Adapter zum Anschluss von Antennen mit FAKRA-Anschluss an den FME-Anschluss im Elektrofach (Code EV5).

Hinweis FAKRA-Codierung, d.h. kann auch für andere Geräte verwendet werden (z. B. Bündelfunk, GPS, Fax, Telefon)

Artikelbezeichnung	Fahrzeug	Teilenummer
HF-Adapter GSM für FleetBoard	At1, Ax1	B6 782 1132
HF-Adapter GPS für FleetBoard	At1, Ax1	B6 782 1133
HF-Adapter GSM	Ac3, At2, Ax2	B6 782 1264

Stecker und Steckdose ABS/EBS



B6 753 0158



B6 753 0159

Der ABS/EBS Stecker und die Steckdose (zertifiziert nach ISO 7638) für die Standardleitung sind ADR-/GGVS-tauglich. Der rückwärtige Abgang der Steckdose ist gerade.

Produktvorteile	Speziell auf den Verwendungszweck abgestimmtes System; einfache und rationelle Montage; hochwertige Lamellenkontakte mit Crimpanschluss
Technische Daten	Mit 9 Crimp-Kontakthülsen (5 x 1,5 mm ² , 2 x 4 mm ² und 2 x 6 mm ²)
Hinweis	Passend für alle Systeme (z. B. 5-polig mit 2 x 6,0 mm ² , 7-polig mit 2 x 4,0 mm ² usw.)

Artikelbezeichnung	Fahrzeug	Teilenummer
Stecker ABS/EBS	At4, At3, At2, At1, Ax3, Ax2, Ax1	B6 753 0158
Steckdose ABS/EBS	At4, At3, At2, At1, Ax3, Ax2, Ax1	B6 753 0159

Adapter /Kabel /Anschlüsse

Stecker und Steckdose, 15-polig



B6 753 0163



B6 753 0164

Der Stecker (zertifiziert nach ISO 12098) für die Standardleitung und die Steckdose (ISO 12098) für die Standard- und Wellrohrleitung sind ADR-/GGVS-tauglich. Der rückwärtige Abgang der Steckdose ist gerade.

Produktvorteile	Hochwertige Lamellenkontakte mit Crimpanschluss; einfache und rationelle Montage; Kontaktsicherheit und Wasserdichtigkeit
Technische Daten	Crimp-Anschlüsse (12 x 1,0 - 1,5 mm ² und 3 x 2,5 mm ²)

Artikelbezeichnung	Fahrzeug	Teilenummer
Stecker, 15-polig, 24 Volt-ADR	At4, At3, At2, At1, Ax3, Ax2, Ax1	B6 753 0163
Steckdose 24 Volt, 15-polig, ADR	At4, At3, At2, At1, Ax3, Ax2, Ax1	B6 753 0164

Starthilfekabel, 24 Volt



Sicher wieder durchstarten: Starthilfekabel mit integrierter Schutzschaltung zur Unterdrückung induktiver Spannungsspitzen und vier vollisolierten Winkelzangen in einer praktischen Tasche.

Produktvorteile	Robuste vulkanisierte Stegleitungen mit Ausreißsicherung; reduzierte Funkenbildung; entspricht DIN 72 553; Stecker und Kupplungen wasserdicht vulkanisiert
Technische Daten	24 Volt, bis zu 1000 Ampere, 50 mm ² Leitungsquerschnitt, 5 m Länge

Artikelbezeichnung	Fahrzeug	Teilenummer
Starthilfekabel, 24 Volt	At4, At3, At2, At1, Ax3, Ax2, Ax1	B6 753 0150

Spannungsreduzieradapter



B6 753 0167

Wandlungsfähig: Spannungsreduzieradapter für den Betrieb von 12 Volt-Anhängern aus einem 24 Volt-Bordnetz als Kurzadapter einsetzbar.

Produktvorteile	Automatische Rückstellung bei Überstrom/Übertemperatur; kompatibel mit Lampenkontrollgeräten; korrekte Funktion des ABS Infomoduls ist sichergestellt
Verwendung	Von 15-polig 24 V zu 13-polig 12 V
Hinweis	Nur für Glühlampen

Artikelbezeichnung	Fahrzeug	Teilenummer
Spannungsreduzieradapter	At4, At3, At2, At1, Ax3, Ax2, Ax1	B6 753 0167

Thermopapier/Großgebinde Thermopapier



B6 782 1244



B6 782 1243

Ausdrucke auf hitzebeständigem Thermopapier sind auch nach Kontakt mit Wasser oder Motoröl noch lesbar.

Produktvorteile	Hitzebeständig, auch nach Kontakt mit Wasser oder Motoröl noch lesbar
Lieferumfang	Päckchen mit 3 Rollen à 8 m oder als Großgebinde mit 20 Päckchen à 3 Rollen

Artikelbezeichnung	Fahrzeug	Teilenummer
Einzelpackung Thermopapier (3 Rollen à 8 m)	At4, At3, At2, Ax3, Ax2	B6 782 1244
Großgebinde Thermopapier (20 Päckchen à 3 Rollen)	At4, At3, At2, Ax3, Ax2	B6 782 1243

Antennen



B6 782 1320

Immer guter Empfang mit Antennen und Antennenzubehör für Ihren Lkw. Ihr Mercedes-Benz Partner berät Sie gerne.

Artikelbezeichnung	Fahrzeug	Teilenummer
Bündelfunk-Antennenstab	At1, Ax1	B6 682 8569
Dualband-Stab D-/E-Netz	At1, Ax1	B6 682 8572
Antennenstab verkürzt AM/FM, 234 mm, für Thermoking-Aufbau	At4	B6 782 1320
Antenne GSM/GPS FleetBoard/Navigation, Leitungslänge 1450 mm	At3, At2, At1, Ax3, Ax2, Ax1	A 002 827 20 01
ZB-Antenne CB-Funk 60° 450 mm, Leitungslänge 3500 mm	At3, At2, At1, Ax3, Ax2, Ax1	A 003 820 25 75
ZB-Antenne CB-Funk 10° 450 mm, Leitungslänge 3500 mm	At3, At2, At1, Ax3, Ax2, Ax1	A 003 820 24 75
ZB-Antenne Radio 60° Telefon, Leitungslänge 2050 mm	At3, At2, Ax3, Ax2	A 003 820 23 75
ZB-Antenne Radio 60° Telefon, Leitungslänge 1150 mm	At3, At2, At1, Ax3, Ax2, Ax1	A 003 820 22 75

Antennen

CD-Radio Bluetooth



A 004 820 54 86

Hervorragendes Infotainment: Bei Bedarf finden auch andere mobile Geräte Anschluss, wie z. B. MP3-Player. CD-Radio Bluetooth mit integrierter Freisprecheinrichtung via Bluetooth-Schnittstelle. So behält der Fahrer die Hände frei zum Lenken.

Produktvorteile Funktionalität, Empfang und Tonqualität sind voll gewährleistet; saubere Verarbeitung, ohne Beschädigung der Innenausstattung durch Nachrüstung der Code EU2; einfache Bedienung des CD-Radios

Technische Daten Radio mit 4 Wellenbereichen: MW, UKW, LW, KW; CD-Player (Formate Audio CD, MP3, WMA); CAN-Schnittstelle für Anzeige im Instrument; Adressbuch-Zugriff (bei Code EU2) über Multifunktionslenkrad-Anzeige im Kombiinstrument

Betriebsspannung 24 Volt

Artikelbezeichnung	Fahrzeug	Teilenummer
CD-Radio Bluetooth	At3, At2, At1, Ax3, Ax2, Ax1	A 004 820 54 86

Ersatzlampenboxen

Kleine und große Lichtblicke: enthalten alle notwendigen Reservelampen und Sicherungen in einer stabilen Box.

Produktvorteile	Sicher und platzsparend in einer handlichen Box untergebracht; baureihenunabhängig zusammengestellt
Lieferumfang	Alle notwendigen Ersatzlampen und Sicherungen für Hauptscheinwerfer, Nebelscheinwerfer, Blinkleuchten, Innenbeleuchtung etc.
Hinweis	Wichtig: In vielen europäischen Ländern besteht eine Mitführungspflicht



B6 683 0022, B6 683 0021

Artikelbezeichnung	Fahrzeug	Teilenummer
Ersatzlampenbox H7 klein	At4, At3, At2, At1, Ax3, Ax2, Ax1	B6 683 0022
Ersatzlampenbox H7 groß	At4, At3, At2, At1, Ax3, Ax2, Ax1	B6 683 0021
Ersatzlampenbox H4 klein	At4, At3, At2, At1, Ax3, Ax2, Ax1	B6 683 0023

Inhalt der Ersatzlampenboxen

Ersatzlampenbox H7 klein	Ersatzlampenbox H4 klein	Ersatzlampenbox H7 groß		Inhalt der Ersatzlampenboxen
-	-	1x	H1	Fernlicht
1x	-	2x	H7 LL	Abblendlicht
-	1x	-	H4	Abblendlicht
2x	2x	3x	P21W	Hinten: Blink-, Rück-, Bremslicht
1x	1x	3x	R10W	Kennzeichen, Seitenposition, Schlusslicht
1x	1x	1x	PY21W	Blinker vorne
-	-	1x	C5W	Markierung links, rechts vorne am Windabweiser
1x	1x	2x	W5W	Standlicht, Einstieg
1x	1x	2x	Sicherung 10A	
1x	1x	2x	Sicherung 15A	
1x	1x	1x	Sicherung 20A	
1x	1x	1x	Sicherung 25A	

CB-Funkgerät Universal, 12 Volt



B6 683 0016

Auf allen Kanälen zu Hause: CB-Funkgerät Universal mit 3 umschaltbaren nationalen Frequenztabellen. Mit ASC (automatische Rauschsperr) und Mikrophon mit Up- und Downtasten zur Kanalwahl.

Technische Daten 3 umschaltbare nationale Frequenztabellen:
 80 Kanäle FM, 4 W/12 Kanäle AM, 1 W/40
 Kanäle FM, 4 W/40 Kanäle AM, 1 W/40
 Kanäle FM, 4 W/CEPT

Betriebsspannung 12 Volt

Artikelbezeichnung	Fahrzeug	Teilenummer
Ersatzmikrofon CB-Funkgerät Universal	At4, At3, At2, At1, Ax3, Ax2, Ax1	B6 683 0016



CB-Funkgeräte



Weltweite Teileversorgung: Global Logistics Center

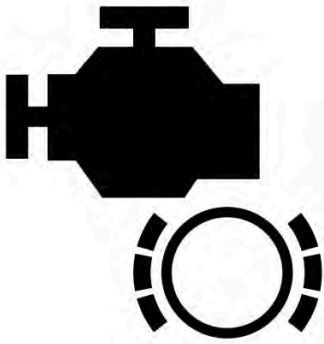
Dreh- und Angelpunkt der After-Sales Logistik von Mercedes-Benz ist das Global Logistics Center in Gernersheim. Im Verbund mit den Logistik-Centern in aller Welt sorgt es als Zentrallager für die schnelle und reibungslose Belieferung der Servicebetriebe mit Teilen und Zubehör für Nutzfahrzeuge von Mercedes-Benz und FUSO.



Vorteile auf einen Blick:

- Große Sortimentsbreite: über 800.000 Teile bestellbar, rund 500.000 gelagerte Teile
- Hohe Teileverfügbarkeit
- Teileverfügbarkeit viele Jahre nach Serienauslauf
- Schnelle Versorgung der Servicebetriebe weltweit durch ein globales Logistiknetzwerk

High Performance Engine Brake (Code M5V)



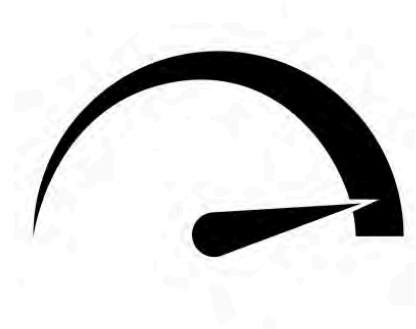
Steigern Sie die Bremskraft Ihrer Motorbremse und verbessern Sie somit das verschleißfreie Bremsen. Bis zu 85 % der Bremsarbeit kann mit der High Performance Engine Brake geleistet werden.

Produktvorteile Bis zu 37 % mehr Bremskraft gegenüber der Standard-Motorbremse (beim OM473 steigt die Motorbremskraft bis zu 130 kW)

Hinweis Voraussetzung für die Nachrüstung High Performance Engine Brake ist die Standard Motorbremse (Code M5U)

Artikelbezeichnung	Fahrzeug	Teilenummer
Datenträger Nachrüstung High Performance Engine Brake (Code M5V) Baumuster 967	At4	A 000 827 77 59

Fahrprogramm „power“ (Code G0V)



Das Fahrprogramm „power“ ist auf den Onroad-Einsatz im Fernverkehr ausgelegt und unterstützt eine sehr agile Fahrweise.

Produktvorteile	Individuelle, einsatzoptimierte Anpassung des Fahrprogramms durch zwei Fahrmodi, die sowohl eine kraftstoffsparende wie auch eine agile Fahrweise unterstützen; Entlastung des Fahrers von Routinen durch automatisierte Funktionen Auskuppeln, Schalten, Einkuppeln; Senkung der Wartungs- und Betriebskosten sowie Schonung des kompletten Antriebsstrangs durch optimierte Kuppel- und Schaltabläufe
Eigenschaft	Es werden die Drehzahlen gegenüber dem Standard-Modus für alle Schaltvorgänge um 100 U/Min erhöht
Gültigkeit	Das Fahrprogramm ist auf einen Einsatz mit einem Fahrzeuggesamtgewicht bis zu 150 t optimiert
Hinweis	Voraussetzung Code G5G (Mercedes PowerShift 3)

Artikelbezeichnung	Fahrzeug	Teilenummer
Datenträger Nachrüstung Fahrprogramm „power“ (Code G0V)	At4	A 000 827 65 59

Fahrprogramm „economy“ (G0U)



Das Fahrprogramm „economy“ ist auf den Onroad-Einsatz im Fernverkehr ausgelegt und unterstützt eine sehr kraftstoffsparende und fahrzeugschonende Fahrweise.

Produktvorteile	Unterstützung einer äußerst kraftstoffsparenden und materialschonenden Fahrweise; entlastet den Fahrer von Schaltroutinen durch automatisierte Funktionen Auskuppeln, Schalten und Einkuppeln; Senkung der Wartungs- und Betriebskosten durch optimierte Kuppel- und Schaltvorgänge zur Schonung des kompletten Antriebsstrangs
Eigenschaft	Es werden die Höchstgeschwindigkeit auf 85 km/h begrenzt, bei aktiviertem Tempomat, die Kickdown-Funktion unterdrückt und der EcoRoll-Modus permanent aktiviert
Gültigkeit	Das Fahrprogramm ist auf einen Einsatz mit einem Fahrzeuggesamtgewicht bis zu 44 t optimiert

Artikelbezeichnung	Fahrzeug	Teilenummer
Datenträger Nachrüstung Fahrprogramm „economy“ (Code G0U)	At4	A 000 827 64 59

Fahrprogramm „fire-service“ (Code G0X)



Das Fahrprogramm „fire-service“ ist auf den Feuerwehreinsatz ausgelegt und unterstützt die Beschleunigung und Dynamik des Fahrzeugs.

Produktvorteile

An die Erfordernisse der Feuerwehr angepasstes permanent dynamisches Fahrprogramm mit voller Nutzung der Motorleistung und des Drehmoments ohne Berücksichtigung des Kraftstoffverbrauchs; Unterstützung einer kraftstoffsparenden Fahrweise bei Bedarf durch Wahl des Standardprogramm via Menü; Entlastung des Fahrers von Routinen durch automatisierte Funktionen Auskuppeln, Schalten, Einkuppeln; Senkung der Wartungs- und Betriebskosten sowie Schonung des kompletten Antriebsstrangs durch optimierte Kuppel- und Schaltabläufe

Eigenschaft

Es werden die Schaltpunktwahl und die Schaltdynamik so verschoben, dass in jeder Fahrsituation der maximale Vortrieb erzielt wird. Somit werden die Vorgaben für Feuerwehrfahrzeuge gemäß DIN 1846-2 erfüllt

Gültigkeit

Das Fahrprogramm ist auf einen Einsatz mit einem Fahrzeugesamtgewicht bis zu 44 t optimiert

Hinweis

Sonderfunktionen, die für Flugfeldlöschfahrzeuge erforderlich sind, sind nicht enthalten

Artikelbezeichnung	Fahrzeug	Teilenummer
Datenträger Nachrüstung Fahrprogramm „fire-service“ (Code G0X)	At4	A 000 827 70 59

Fahrprogramm „municipal“ (Code G0S)



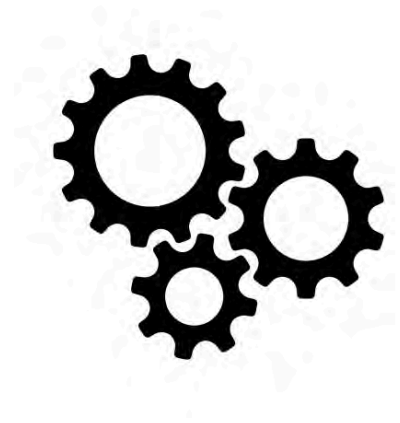
Beim Fahrprogramm „municipal“ für Entsorgungsfahrzeuge stehen die Fahrmodi Standard und Sonderautomatisierung zur Verfügung. Der Fahrmodus „municipal“ umfasst folgende Anpassungen: Parametrierter Anfahrangang für Sammeln definiert: ab Werk 2. Gang, EcoRoll, Kriechen und Kupplungsüberlastungswarnung sind deaktiviert.

Produktvorteile Das Fahrprogramm „municipal“ ist an die Erfordernisse der Entsorgungsbranche speziell angepasst

Hinweis Voraussetzung Code G5G (Mercedes PowerShift 3)

Artikelbezeichnung	Fahrzeug	Teilenummer
Datenträger Nachrüstung Fahrprogramm „municipal“ (Code G0S)	At4	A 000 827 68 59

Fahrzeugspezifische Parameterdaten



Wir kümmern uns um Ihre Wünsche: Durch einen neu entwickelten Ablaufprozess können wir Ihnen fast alle Umrüstungen und Nachrüstungen anbieten, bei denen fahrzeugspezifische Parameterdaten betroffen sind.

Produktvorteile	Höhere Wirtschaftlichkeit/Effizienz; Erhalt von Unterstützung zur Gewährleistung der Einhaltung bestehender Rechtsvorschriften; gesteigerter Komfort; Werterhaltung und -steigerung Ihres Lkw; höhere Sicherheit im Straßenverkehr
Hinweis	Um Ihnen ein fahrzeugspezifisches Angebot unterbreiten zu können wenden Sie sich bitte an Ihren Mercedes-Benz Partner, er berät Sie gerne

Artikelbezeichnung	Fahrzeug	Teilenummer
Nachrüstung Parameter	At4	A 000 827 75 59

FMS-Schnittstelle - Flotten-Management-System (Code E4B)

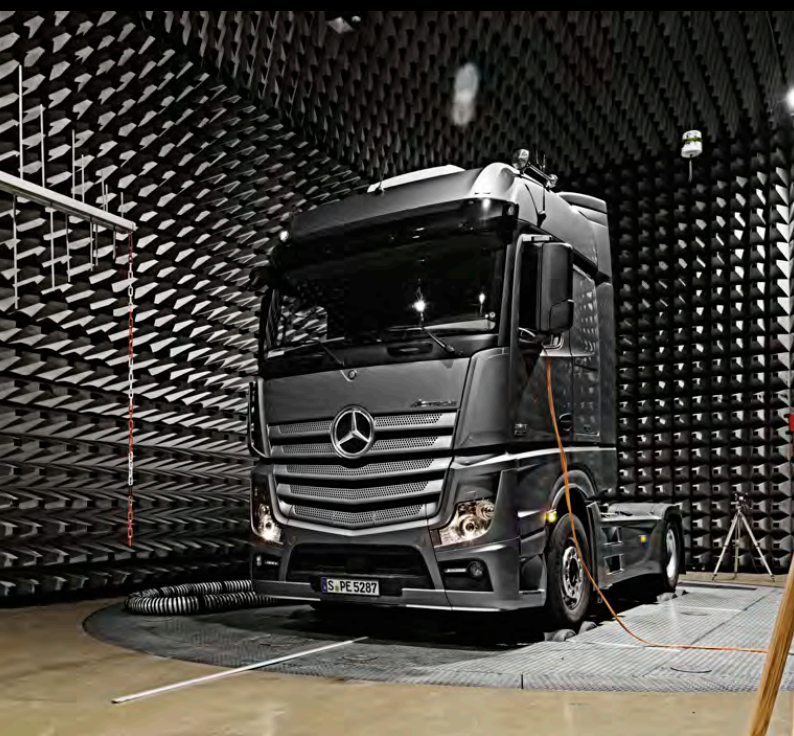


Die standardisierte Schnittstelle ist ein elektronischer Kommunikationsanschluss für Flottenmanagement-Systeme unterschiedlicher Hersteller. Über diese Schnittstelle werden fahrzeuginterne CAN-Daten in das genormte SAE J1939-Format übersetzt und an das jeweilige System weitergeleitet. Die Dateninhalte der Schnittstelle sind zwischen den Herstellern genau definiert und abgestimmt. Dadurch können unterschiedliche Flottenmanagement-Systeme problemlos und markenunabhängig die ermittelten Fahrzeugdaten der genannten Hersteller verwenden.

Produktvorteile	Vereinfachte Nutzung und erweiterte Leistungsangebote von Flottenmanagement-Systemen durch standardisierte Schnittstelle; reduzierte Kosten, da Eingriffe in die Fahrzeugelektronik bzw. eine Neuparametrierung entfallen; hohe Funktionalität und vereinfachte technische Abläufe durch Einsatz eines einheitlichen Flottenmanagement-Systems bei einem gemischten Fuhrpark
Eigenschaft	Je nach Fahrzeugausführung sind maximal folgende Daten abrufbar: Tempomat-, Kupplungs-, Nebenantrieb-Status, Fahrpedalstellung, Kraftstoffverbrauch gesamt, Kraftstoffmomentanverbrauch, Füllstand Kraftstofftank, Drehzahl Motor, Achslast einzelner Achsen, Fahrzeuggesamtgewicht, Betriebsstunden Motor gesamt, Fahrzeug-Identifikationsnummer, Software-Identifikationsnummer, Gesamtkilometerleistung Fahrzeug, nächster regulärer Wartungsdienst, Fahrtenschreiber-Informationen, Fahrzeuggeschwindigkeit (Fahrtenschreiber), Kühlmitteltemperatur Motor, FMS-Standard-Informationen, Motor-Teillastverhältnis bei aktueller Fahrzeuggeschwindigkeit
Lieferumfang	3 x A 013 545 76 26 MCP-Kontaktbuchse für die Spannungsversorgung des FMS-Geräts vom SCA/SSAM aus, 2 x A 013 545 44 26 MQS-Kontaktbuchse für den CAN-Abgriff am CGW Steuergerät, 1 x CD für Softwareanpassung

Artikelbezeichnung	Fahrzeug	Teilenummer
Nachrüstung Parameter	At4	A 000 827 73 59

Nachrüstungen



Produkttests

Getestet und freigegeben von Mercedes-Benz

Mit Mercedes-Benz Original-Zubehör kommt getestete Qualität auf die Straße: Jedes Produkt muss in harten Tests zeigen, dass es dem täglichen Arbeitseinsatz in und an einem Lkw standhält. Und das schon bei der Neufahrzeugentwicklung – was Ihnen nur Mercedes-Benz bieten kann. Erst dann kommen die Produkte als Mercedes-Benz Original-Zubehör in den Handel. So können Sie sich immer auf hohe Qualität und Langlebigkeit verlassen, die Ihre Arbeit schöner, komfortabler und effizienter machen. Auf den folgenden Seiten stellen wir Ihnen drei unserer Produkttests näher vor – und die starken Vorteile, von denen Sie damit profitieren.



Elektromagnetische-Verträglichkeitsprüfung

Die Elektromagnetische-Verträglichkeitsprüfung: für störungsfreies Arbeiten und Kommunizieren.

Elektronische Geräte werden ausgiebig unter anderem auf elektromagnetische Verträglichkeit (EMV) geprüft. Dabei erfolgt die Prüfung hinsichtlich zweier Kriterien: der Störfestigkeit und der Störungsaussendung. So wird zum einen der störungsfreie Betrieb des Zubehörprodukts sichergestellt. Und zum anderen können Sie sich darauf verlassen, dass elektronische Geräte sowie Radio- und Funkfrequenzen durch Mercedes-Benz Original-Zubehör nicht gestört werden.

Ihre Vorteile auf einen Blick:

- Störungsfreier Betrieb der elektronischen Geräte an Bord
- Mehr Reichweite für Ihr Radio, genießen Sie längeren, ungestörten Empfang Ihres Liebblingssenders
- Störungsfreier Betrieb der fahrzeuginternen Steuergeräte und Systeme



EMV-Prüfung in einer speziell vor elektromagnetischen Fremdstörungen abgeschirmten Halle.

Betriebsfestigkeitserprobung

Das Zusammenspiel von Zubehör und Fahrzeug wird in der Betriebsfestigkeitserprobung getestet. Hydropulsprüfstände und Schlechtwegbahnen simulieren Schlaglöcher und Straßenverhältnisse, wie man sie weltweit vorfindet. Durch die Variation von Fahrgeschwindigkeit und Fahrzeugauslastung werden verschiedenste Arbeitseinsätze nachgeahmt. Somit wird das Zubehörprodukt unter dem in der Realität anzutreffenden Beanspruchungsgrad über einen längeren Zeitraum getestet. Den härtesten Test durchläuft Mercedes-Benz Original-Zubehör beim Crashtest. Dabei wird untersucht, wie es sich bei einem Unfall verhält – selbst unter diesen extremen Bedingungen muss die passive Sicherheit gewährleistet sein.

Ihre Vorteile auf einen Blick:

- Langlebigkeit durch robustes und qualitativ hochwertiges Material
- Optimal auf das Fahrzeug abgestimmtes Zubehör
- Getestet und freigegeben für die Beanspruchungen des Alltags



Prüfung auf Biegen und Brechen:
Dachlampenbügel im Crashtest.



Hydropulsprüfstand zur Simulation
von Schlaglöchern und schlechten
Straßen.

Winter- und Sommererprobung

Winter und Sommer stellen Fahrzeug und Material vor extreme Herausforderungen. Deshalb muss Mercedes-Benz Original-Zubehör in strengen Erprobungen bei Temperaturen von -40°C bis $+40^{\circ}\text{C}$ jederzeit die optimale Funktion gewährleisten. Die Wintererprobung wird in Skandinavien und die Sommererprobung in Südeuropa durchgeführt, jeweils auf speziellen Prüfgeländen und Rundstrecken. Neben unterschiedlichen Bodenbelägen müssen dabei Steigungen und Dauerläufe unter maximaler Fahrzeugbelastung bewältigt werden.

Ihre Vorteile auf einen Blick:

- Optimale Funktion selbst bei extremen Temperaturen
- Hohe Lebensdauer auch bei maximaler Fahrzeugbelastung
- Bei allen Bedingungen ist eine gleichbleibend hohe Qualität garantiert



Testfahrzeuge der Mercedes-Benz Wintererprobung in Skandinavien.



Die neue Service-Innovation Mercedes-Benz Uptime

Durch die intelligente Vernetzung von Fahrzeug inklusive angekoppeltem Trailer, Mercedes-Benz Service und Ihrem Transportunternehmen setzt Mercedes-Benz Uptime neue Maßstäbe. Das ermöglicht eine signifikant gesteigerte Planbarkeit von Werkstattaufenthalten und eine höhere Fahrzeugverfügbarkeit.



Ihre Vorteile auf einen Blick:

- Vermeidung von vorhersagbaren Liegenbleibern: Vorbeugen von Pannen und Reduktion von organisatorischem Stress
- Effizientes Management der Reparaturen und Wartungen: Verringerung der Werkstattaufenthalte und Standzeiten in der Werkstatt
- Echtzeitunterstützung der Instandsetzungsmaßnahmen: Vermeidung unnötiger Werkstattaufenthalte und Reparaturkosten

Mehr Informationen unter:

www.mercedes-benz.com/uptime

Index

A

Abbiege-Assistenzsystem, basic	49
Ablageschale	31
Abschließbare Tankdeckel (Code K5M).....	26
Adapterkabel und Adapter.....	52
Anhängersteckdose, 24 Volt.....	52
Antennen.....	57

B

Betriebsfestigkeitserprobung.....	71
Bettensets	33, 34

C

CB-Funkgerät Universal, 12 Volt.....	60
CD-Radio Bluetooth.....	58
Chromapplikationen Tür	4

D

Dachlampenbügel	5
Dachlampenbügel Rundumkennleuchte	9
Dachlampenbügel Zusatzscheinwerfer...6, 7, 8	
Drucklufthörner	10

E

Edelstahlauftritte	11
Edelstahl-Frontbügel	12
Edelstahl-Hinterachskappen	13
Edelstahl-Radmutterabdeckungen	14, 15
Edelstahl-Radmutternschutzkappen.....	16
Einstiegseblem.....	17

Elektromagnetische- Verträglichkeitsprüfung	70
Ersatzlampenboxen.....	59

F

Fahrprogramm „economy“ (G0U)	64
Fahrprogramm „fire-service“ (Code G0X) ...	65
Fahrprogramm „municipal“ (Code G0S).....	66
Fahrprogramm „power“ (Code G0V)	63
Fahrzeugspezifische Parameterdaten	67
Fensterwischer mit Teleskop-Stiel	21
FMS-Schnittstelle - Flotten-Management- System (Code E4B)	68
Fußmatten	36

H

HF-Adapter GSM/GPS.....	53
High Performance Engine Brake (Code M5V)	62

K

Kamerasysteme	50
Kühlboxen.....	38

L

LED-Leselampe	32
Leichtmetallräder	18
Luftdruckprüfer.....	20

M

Manueller Kaffeebereiter, 24 Volt (für Pads).39	
Mobiles LED-Pannenleitset.....	27

Moltonauflagen und Spannbetttücher..... 35

R

Rips-Fußmatten..... 37

Rotationsketten.....23, 24

Rücken- und Nackenstützen 46

S

Sattelkupplungen 25

Schlüsselring 31

Schmutzfänger..... 19

Schonbezug Brasao, Seriendesign..... 41

Schonbezüge für die Werkstatt..... 45

Schonbezüge PVC-verstärkte Einstiegskante,
Mikrofaservelours 43

Schonbezug Microfaservelours 44

Schonbezug Seriendesign Axor 1, Atego 1 . 42

Schonbezug Skyline, Spyder 40

Seitenfensterwindabweiser 28

Spannungsreduzieradapter..... 56

Starthilfekabel, 24 Volt..... 55

Stecker und Steckdose, 15-polig..... 54

Stecker und Steckdose ABS/EBS..... 54

SurroundView 51

T

Thermopapier/Großgebäude Thermopapier .56

TruckPflege 22

V

Ventilverlängerungen..... 19

W

Winter- und Sommererprobung 71

Daimler Truck AG, TE/SCM, Fasanenweg 10, 70771 Leinfelden-Echterdingen vertreten durch

Assenheimer + Mulfinger GmbH & Co. KG
Vertriebs- und Servicepartner der Daimler Truck AG für Mercedes-Benz Trucks und Busse

Neckargartacher Str. 73-75 | 74172 Neckarsulm-Obereisesheim | Telefon 07132 9758-12
Haller Straße 60, 74613 Öhringen | Telefon 07941 9114-0
Karlstraße 113, 74405 Gaildorf | Telefon 07971 9545-0

info@assenheimer-mulfinger.de | www.assenheimer-mulfinger.de

Zu den Angaben in diesem Katalog: Nach Redaktionsschluss dieser Druckschrift, 30.09.2020 können sich am Produkt Änderungen ergeben haben. Konstruktions- und Formänderungen, Abweichungen im Farbton sowie Änderungen des Lieferumfangs seitens des Herstellers bleiben während der Lieferzeit vorbehalten, sofern die Änderungen oder Abweichungen unter Berücksichtigung der Interessen des Verkäufers für den Käufer zumutbar sind. Sofern der Verkäufer oder der Hersteller zur Bezeichnung der Bestellung oder des bestellten Kaufgegenstandes Zeichen oder Nummern gebraucht, können allein hieraus keine Rechte abgeleitet werden. Die Abbildungen und Texte können auch Zubehör und Sonderausstattungen enthalten, die nicht zum serienmäßigen Lieferumfang gehören. Farbabweichungen sind drucktechnisch bedingt. Die gezeigten Abbildungen sind nur beispielhaft und geben nicht notwendigerweise den tatsächlichen Zustand der Originalfahrzeuge wieder. Das Aussehen der Originalfahrzeuge kann von diesen Abbildungen abweichen. Änderungen sind vorbehalten. Diese Druckschrift kann ebenso Typen und Betreuungsleistungen enthalten, die in einzelnen Ländern nicht angeboten werden. Dieser Katalog wird international eingesetzt. Aussagen über gesetzliche, rechtliche und steuerliche Vorschriften und Auswirkungen haben jedoch nur für die Bundesrepublik Deutschland zum Zeitpunkt des Redaktionsschlusses dieses Kataloges Gültigkeit. Fragen Sie daher zu den in Ihrem Land geltenden Vorschriften und Auswirkungen und zum verbindlichen letzten Stand dieser Vorschriften und deren Auswirkungen bitte Ihren Mercedes-Benz Lkw-Verkäufer. Informationen zu Ihren Rechten auf Auskunft, Berichtigung, Beschwerde, der Verwendung Ihrer Daten sowie dem Datenschutzbeauftragten finden Sie unter <http://www.mercedes-benz.de/datenschutz>.

www.mercedes-benz-trucks.com

Daimler Truck AG, Fasanenweg 10, 70771 Leinfelden-Echterdingen TE/SCM, 4760.0137 DE.00/0920



und Mercedes-Benz sind Marken der Mercedes-Benz Group AG.

Seite	Artikelbezeichnung	Teilenummer	Listenpreis (EUR)
Chrom/Edelstahl/Optik			
Exterieur			
5	Chromapplikationen Tür		
	Chromapplikationen Tür	B6 752 0138	91,60
6	Dachlampenbügel		
	Dachlampenbügel Axor/Atego für niedriges Dach	B6 752 0222	402,52
	Dachlampenbügel Axor/Atego für Hochdach	B6 752 0235	424,37
7	Dachlampenbügel Zusatzscheinwerfer		
	Fernscheinwerfer ohne Positionslicht	B6 683 0038	94,12
	Arbeitsscheinwerfer	B6 683 0039	105,04
8	Dachlampenbügel Zusatzscheinwerfer		
	Fernscheinwerfer mit LED-Positionslichtern	B6 683 0033	112,61
	Fernscheinwerfer mit LED-Ring	B6 683 0034	159,66
9	Dachlampenbügel Zusatzscheinwerfer		
	Full-LED-Fernscheinwerfer	B6 683 0042	159,66
	Full-LED-Fernscheinwerfer	B6 683 0043	167,23
10	Dachlampenbügel Rundumkennleuchte		
	LED-Rundumkennleuchte, weiß	B6 683 0032	200,84
	LED-Rundumkennleuchte, orange	B6 683 0035	142,86
	Adapterplatte Dachlampenbügel	B6 752 0155	43,70
	Winkelschraube Kabeldurchführung	B6 752 0198	25,21
11	Drucklufthörner		
	Drucklufthörner-Set	B6 684 8640	214,29
12	Edelstahlauftritte		
	Edelstahlauftritt, einstufig	B6 752 0246	31,93
	Edelstahlauftritt, dreistufig	B6 752 0251	116,81
13	Edelstahl-Frontbügel		
	Edelstahl-Frontbügel	B6 752 0100	1074,79
Räderzubehör			
Exterieur			
14	Edelstahl-Hinterachskappen		
	Edelstahl-Hinterachskappe für AP-Achse HL 7 (Alu- oder Stahlfelge)	B6 752 0601	32,77
	Edelstahl-Hinterachskappe für Hypoid-Achse HL 6/ HL 8 (Alufelge)	B6 752 0602	57,14
	Edelstahl-Hinterachskappe für Hypoid-Achse HL 6/HL 8 (Stahlfelge)	B6 752 0609	57,14
	Edelstahl-Hinterachskappe für AP-Achse HL 7 (Alu- oder Stahlfelge)	B6 752 0625	65,55
	Edelstahl-Hinterachskappe, schwarz lackiert	B6 752 0626	85,71
	Edelstahl-Hinterachskappe, schwarz lackiert	B6 752 0634	85,71
15	Edelstahl-Radmutterabdeckungen		
	Edelstahl-Radmutterabdeckung 22,5" (für Stahlfelge)	B6 752 0610	36,13
	Edelstahl-Radmutterabdeckung 22,5" (für Alufelge)	B6 752 0611	36,13
	Radmutterabdeckung 22,5" (für Stahlfelge), schwarz lackiert	B6 752 0627	61,34
	Radmutterabdeckung 22,5" (für Alufelge), schwarz lackiert	B6 752 0628	61,34
16	Edelstahl-Radmutterabdeckungen		
	Ersatzstern	B6 601 0124	9,75
	Edelstahl-Radmutterabdeckung 17,5" (für Stahlfelge)	B6 752 0113	36,13
	Edelstahl-Radmutterabdeckung 19,5" (für Stahlfelge)	B6 752 0114	36,13
	Radmutterabdeckung 22,5" (Alufelge)	B6 752 0612	34,45
17	Edelstahl-Radmutternschutzkappen		
	Radmutternschutzkappen für 27 mm Schlüsselweite	B6 752 0115	5,21
	Radmutternschutzkappen für 30 mm Schlüsselweite	B6 752 0116	5,21
	Radmutternschutzkappen für 32 mm Schlüsselweite - nur Stahlfelgen	B6 752 0621	5,21
	Radmutternschutzkappen für 32 mm Schlüsselweite	B6 752 0629	5,21
	Radmutternschutzkappen-Abzieher	B6 752 0631	9,24
	Radmutternschutzkappen für 32 mm Schlüsselweite	B6 752 0635	4,87
Chrom/Edelstahl/Optik			
Exterieur			
18	Einstiegseblem		
	Mercedes-Benz Einstiegseblem mit geprägtem Schriftzug	B6 752 0123	29,41

Seite	Artikelbezeichnung	Teilenummer	Listenpreis (EUR)
Räderzubehör			
Exterieur			
19	Leichtmetallräder		
	Radbolzensatz 6 St. für 44,45 cm (17,5") x 6,75" Felge, für Hinterachse	A 000 400 01 72	14,35
	Radbolzensatz 6 St. für 44,45 cm (17,5") x 6,75" Felge, für Vorderachse	A 000 400 02 72	10,31
	Verchromte Kunststoffkappe zur Abdeckung der Radmuttern Vorderachse + Hinterachse	A 000 401 01 24	4,68
	Radmuttern für Hinterachse	A 000 401 10 72	18,95
	Radmuttern für Vorderachse	A 000 401 13 72	18,49
	Ventil für Ersatzbedarf	A 000 401 71 13	14,37
	Leichtmetallfelge „Speedline“	A 001 400 85 02	566,32
	Leichtmetallfelge „Speedline“	B6 601 0007	415,97
	Leichtmetallfelge "Speedline"	B6 601 0043	310,92
20	Schmutzfänger, Ventilverlängerungen		
	Schmutzfänger, vorne	B6 653 0000	14,20
	Schmutzfänger, hinten	B6 653 0009	16,89
	Ventilverlängerung 75 mm	B6 752 0622	7,56
	Ventilverlängerung 145 mm	B6 752 0623	8,40
	Ventilverlängerung 185 mm	B6 752 0624	8,40
21	Luftdruckprüfer		
	Luftdruckprüfer	A 000 583 36 47	53,99
Reinigung/Pflege			
Exterieur			
22	Fensterwischer mit Teleskop-Stiel		
	Fensterwischer mit Teleskop-Stiel	B6 753 0143	8,40
Rotationsketten			
Exterieur			
23	Rotationsketten		
	Rotationskette für Atego 967 Luftgedert	B6 758 0950	2547,90
	Rotationskette für 967 Blattgedert	B6 758 0951	2547,90
24	Rotationsketten		
	Kettenrad für den Ersatzbedarf	B6 758 0901	324,37
	Kettenrad für den Ersatzbedarf	B6 758 0903	308,40
	Rotationskette, ab 18 t luftgedert für 4 x 2, 6 x 2, 6 x 2/4, 295/80, 315/70 oder 315/60 R 22,5	B6 758 0930	2432,77
	Rotationskette, ab 18 t luftgedert für 4 x 2, 6 x 2, 6 x 2/4, 275/70, 285/60 oder 315/60 R 22,5	B6 758 0931	1999,00
	Rotationskette, ab 6,5 t blattgedert für HL2-Achse, ab 215/75 R 17,5	B6 758 0932	1999,00
	Rotationskette, ab 6,5 t luftgedert für HL2- und HL4-Achse, ab 215/75 R 17,5	B6 758 0933	1999,00
	Rotationskette, ab 6,5 t blattgedert für HL4-Achse, ab 285/70 R 19,5	B6 758 0934	1999,00
	Rotationskette, luftgedert für 4 x 2, 6 x 2/2 oder 315/70 R 22,5	B6 758 0943	1999,00
	Rotationsketten, Blattgedert für 4 x 2, 4 x 2, 315/70 R 22,5	B6 758 0946	1999,00
Sattelkupplungen			
Exterieur			
25	Sattelkupplungen		
	2" Leichtbausattelkupplung Standard, JSK37C, manuell geschmiert	B6 789 3703	831,93
	2" Leichtbausattelkupplung Standard, JSK37C, wartungsarm	B6 789 3710	966,39
	2" Leichtbausattelkupplung Standard, JSK37C, wartungsarm	B6 789 3712	1142,86
	2" Leichtbausattelkupplung Standard, JSK42, manuell geschmiert	B6 789 3742	924,37
	2" Leichtbausattelkupplung Standard, JSK42, wartungsarm	B6 789 3744	1050,42
Sicherheit			
Exterieur			
26	Abschließbare Tankdeckel (Code K5M)		
	Abschließbarer Tankdeckel für AdBlue® (Code K5M)	A 000 470 44 05	40,90
	Abschließbarer Tankdeckel für Diesel (Code K5M)	A 000 470 50 05	67,09
Windabweiser			
Exterieur			
27	Seitenfensterwindabweiser		
	Seitenfensterwindabweiser für Linkslenker, getönt	B6 753 0014	74,79
	Montagesatz Seitenfensterwindabweiser für den Ersatzbedarf	B6 753 0016	13,36
	Seitenfensterwindabweiser für Rechtslenker, getönt	B6 753 0017	74,79
	Seitenfensterwindabweiser für Linkslenker, klar	B6 753 0031	74,79
Aufbewahrung			
Interieur			
30	Ablageschale, Schlüsselring		
	Cockpit-Ablageschale	B6 667 2031	41,18
	Schlüsselring	B6 667 2041	3,78

Seite	Artikelbezeichnung	Teilenummer	Listenpreis (EUR)
	Beleuchtung		
	Interieur		
31	LED-Leselampe		
	LED-Leselampe	B6 682 8805	61,34
	Bettenszubehör		
	Interieur		
32	Bettensets		
	Füllung für Kopfkissen „Schachbrettmuster“, „Karo“, 60 x 60 cm	B6 787 2058	15,04
	Füllung für Bettdecke „Schachbrettmuster“, „Karo“, 135 x 200 cm	B6 787 2059	35,29
	Bettenset „Schachbrettmuster“, 4-teilig	B6 787 2424	84,87
	Bettbezug „Schachbrettmuster“, 135 x 200 cm	B6 787 2443	33,61
	Kissenbezug „Schachbrettmuster“, 60 x 60 cm	B6 787 2444	9,75
	Bettenset „Pause“, 2-teilig	B6 787 3695	83,19
33	Bettensets		
	Kissenbezug „Karo“, 60 x 60 cm	B6 787 2054	10,59
	Bettbezug „Karo“, 135 x 200 cm	B6 787 2055	35,29
	Nackenrolle für Bettenset „Karo“	B6 787 2056	20,42
	Nackenhörnchen für Bettenset „Karo“	B6 787 2057	23,53
	Bettenset „Karo“, 4-teilig	B6 787 2130	88,24
	Nackenrolle für Bettenset „Schachbrettmuster“	B6 787 2422	19,50
	Nackenhörnchen für Bettenset „Schachbrettmuster“	B6 787 2423	22,69
34	Moltonauflagen und Spannbetttücher		
	Spannbetttuch für Liege unten, 1950 x 600 mm	B6 787 2050	17,73
	Moltonauflage, 60 x 200 cm	B6 787 2118	22,69
	Spannbetttuch für Liege oben, 1865 x 700 mm	B6 787 2445	16,89
	Spannbetttuch für Liege unten, 2100 x 685 mm	B6 787 2447	16,89
	Fußmatten		
	Interieur		
35	Fußmatten		
	Gummi-Fußmatte für Atego 4, Atego 3, Atego 1, Axor 2, Axor 1, für Fahrerseite, Linkslenker	B6 768 0118	18,49
	Gummi-Fußmatte für Atego 4, Atego 3, Atego 2, Atego 1, Axor 2, Axor 1, Beifahrerseite, Linkslenker	B6 768 0119	13,45
	Gummi-Mittelmatte für Atego 4, Atego 3, Atego 2, Atego 1, Axor 2, Axor 1, Linkslenker	B6 768 0120	13,36
	Velours-Fußmatte für Axor 1, Fahrerseite, Linkslenker	B6 768 1200	31,93
	Velours-Fußmatte für Axor 1, Beifahrerseite, Linkslenker	B6 768 1201	27,73
	Velours-Mittelmatte für Axor 1, Tunneleinleger, Linkslenker	B6 768 1202	4,20
	Velours-Fußmatte für Atego 4, Atego 3, Atego 2, Atego 1, Axor 3, Axor 2, Beifahrerseite, Linkslenker	B6 768 1213	29,41
	Velours-Mittelmatte klein für Atego 4, Atego 3, Atego 2, Atego 1, Axor 3, Axor 2, Tunneleinleger, Linkslenker	B6 768 1214	16,05
	Velours-Mittelmatte groß für Atego 4, Atego 3, Atego 2, Axor 3, Axor 2, Tunneleinleger, Linkslenker	B6 768 1215	47,90
	Velours-Fußmatte für Atego 4, Atego 3, Atego 2, Atego 1, Axor 3, Axor 2, Fahrerseite, Linkslenker	B6 768 1216	32,77
	Velours-Mittelmatte für Axor 3, Axor 2, Linkslenker	B6 768 1218	47,90
36	Rips-Fußmatten		
	Rips-Fußmatte für Axor 1, Linkslenker, Fahrerseite	B6 768 3024	22,69
	Rips-Fußmatte für Axor 1, Beifahrerseite, Linkslenker	B6 768 3025	17,73
	Rips-Fußmatte für Atego 3, Atego 2, Atego 1, Axor 2, Axor 1, Fahrerseite, Linkslenker	B6 768 3049	23,53
	Rips-Fußmatte für Atego 1, Axor 1, Beifahrerseite, Linkslenker	B6 768 3050	18,66
	Rips-Fußmatte für Atego 3, Atego 2, Axor 2, für Beifahrerseite, Linkslenker	B6 768 3209	18,66
	Rips-Fußmatte für Atego 4, Fahrerseite, Linkslenker	B6 768 3211	26,89
	Rips-Fußmatte für Atego 4, Linkslenker, Beifahrerseite	B6 768 3212	26,89
	Küchenzubehör		
	Interieur		
37	Kühlboxen		
	Befestigungssatz	A 967 830 00 14	69,70
	Kompressor-Kühlbox (Code Y1U) für Fahrzeuge mit 2 Batterien 165 Ah (Code E1H)	A 967 830 00 60 7D53	500,00
	Kühlbox mobil, tragbar	B6 667 2040	212,61
38	Manueller Kaffeebereiter, 24 Volt (für Pads)		
	Manueller Kaffeebereiter, 24 Volt (für Pads)	B6 626 0362	74,79

Schonbezüge, Seriendesign		
Interieur		
39 Schonbezug Skyline, Spyder		
Schonbezug Seriendesign Skyline Design Flachgewebe für Atego 4, Standardsitz, vorne links/rechts	B6 640 1500	114,29
Schonbezug Seriendesign Skyline Design Flachgewebe für Atego 4, Mittelsitz	B6 640 1502	114,29
Schonbezug Seriendesign Skyline Design Flachgewebe für Atego 4, Schwingsitz, vorne links	B6 640 1503	114,29
Schonbezug Seriendesign Skyline Design Flachgewebe für Atego 4, Schwingsitz, vorne rechts	B6 640 1504	114,29
Schonbezug Seriendesign Skyline Design Flachgewebe für Atego 4, Komfortschwingsitz, vorne links	B6 640 1505	114,29
Schonbezug Seriendesign Skyline Design Flachgewebe für Atego 4, Komfortschwingsitz, vorne rechts	B6 640 1506	114,29
Schonbezug Seriendesign Spyder Atego 4, Standardsitz, vorne links/rechts	B6 640 1510	114,29
Schonbezug Seriendesign Spyder für Atego 4, Mittelsitz	B6 640 1512	114,29
Schonbezug Seriendesign Spyder für Atego 4, Schwingsitz, vorne rechts	B6 640 1514	114,29
Schonbezug Seriendesign Spyder für Atego 4, Komfortschwingsitz, vorne links	B6 640 1515	114,29
Schonbezug Seriendesign Spyder für Atego 4, Komfortschwingsitz, vorne rechts	B6 640 1516	114,29
Schonbezüge Seriendesign		
Interieur		
40 Schonbezug Brasao, Seriendesign		
Schonbezug Seriendesign für Actros 2, Atego 3, Eonic, Fahrersitz Grammer, Schwingsitz	B6 640 1160	83,19
Schonbezug Seriendesign für Actros 2 und Atego 3, Beifahrersitz Grammer, Schwingsitz	B6 640 1161	83,19
Schonbezug Seriendesign für Actros 2, Atego 3 und Eonic, Fahrersitz Isri, Schwingsitz	B6 640 1162	83,19
Schonbezug Seriendesign für Actros 2, Atego 3, Beifahrersitz Isri, Schwingsitz	B6 640 1163	83,19
Schonbezug Seriendesign für Actros 2, Atego 3, Beifahrersitz, Klappsitz, (Code SF0/SF1)	B6 640 1164	83,19
Schonbezug Seriendesign für Actros 2, Atego 3, Beifahrersitz, Funktionssitz/Klappsitz, Rechtslenker, (Code SF0/SF1)	B6 640 1165	83,19
Schonbezug Seriendesign Brasao für Actros 3, Atego 3, Fahrersitz Grammer, Schwingsitz	B6 640 1171	88,24
Schonbezug Seriendesign Brasao für Actros 3, Atego 3, Beifahrersitz Grammer, Schwingsitz	B6 640 1172	88,24
Schonbezug Seriendesign Basao für Actros 3, Atego 3, Fahrersitz Isri, Schwingsitz, integrierte Kopfstütze	B6 640 1173	88,24
Schonbezug Seriendesign Basao für Actros 3, Atego 3, Beifahrersitz Isri, Schwingsitz, integrierte Kopfstütze	B6 640 1174	88,24
Schonbezug Seriendesign für Atego 2, Axor 2, Fahrersitz Isri, mit Gurtholm, Schwingsitz	B6 640 1237	88,24
Schonbezug Seriendesign für Atego 2, Axor 2, Beifahrersitz Isri, mit Gurtholm, Schwingsitz	B6 640 1239	88,24
Schonbezug Seriendesign für Atego 2, Axor 2, Standardsitz Gurt B-Säule, Starrsitz	B6 640 1242	88,24
Schonbezug Seriendesign für Atego 2, Axor 2, Mittelsitz mit Beckengurt	B6 640 1243	88,24
Schonbezug Seriendesign Brasao für Atego 3, Fahrersitz Grammer, Schwingsitz	B6 640 1252	88,24
Schonbezug Seriendesign Brasao für Atego 3, Beifahrersitz Grammer, Schwingsitz	B6 640 1253	88,24
Schonbezug Seriendesign Brasao für Atego 2, Axor 2, Fahrersitz Isri, mit abnehmbarer Kopfstütze, Schwingsitz	B6 640 1254	88,24
Schonbezug Seriendesign Brasao für Atego 2, Axor 2, Beifahrersitz Isri, mit abnehmbarer Kopfstütze, Schwingsitz	B6 640 1255	88,24
Schonbezug Seriendesign Brasao für Atego 2, Axor 2, Standardsitz Gurt B-Säule, Starrsitz	B6 640 1256	88,24
Schonbezug Seriendesign Brasao für Atego 2, Axor 2, Schonbezug Mittelsitz	B6 640 1257	88,24
Schonbezug Seriendesign Brasao für Atego 2, Axor 2, Fahrer-/Beifahrersitz Isri, integrierte Kopfstütze, Gurtführung B-Säule	B6 640 1258	88,24
Schonbezüge, Seriendesign		
Interieur		
41 Schonbezug Seriendesign Axor 1, Atego 1		
Schonbezug Seriendesign FC20 für Atego 1, Isri Standard-Sitzbezug	B6 640 1201	76,47
Schonbezug Seriendesign FC20 für Atego 1, Fahrersitz Isri	B6 640 1202	76,47
Schonbezug Seriendesign FC20 für Atego 1, Beifahrersitz Isri	B6 640 1203	76,47
Schonbezug Seriendesign FC20 für Atego 1, Fahrersitz Grammer, bis 06 / 2000	B6 640 1204	76,47
Schonbezug Seriendesign FC20 für Atego 1, Beifahrersitz Grammer, bis 06 / 2000	B6 640 1205	76,47
Schonbezug Seriendesign FC20 für Atego 1, Mittelsitz	B6 640 1206	76,47
Schonbezug Seriendesign FC20 für Atego 1, Fahrersitz Grammer, ab 07/2000	B6 640 1209	76,47
Schonbezug Seriendesign für Axor 1, Standardsitz, Fahrersitz	B6 640 1223	88,24
Schonbezug Seriendesign für Axor 1, Fahrersitz Grammer, Schwingsitz	B6 640 1225	88,24
Schonbezüge Zubehördesign		
Interieur		
42 Schonbezüge PVC-verstärkte Einstiegs-kante, Mikrofaserelours		
Standardsitz, vorne links / rechts	B6 640 1520	91,60
Schonbezug, Mittelsitz, Atego 4, Isri, Grammer	B6 640 1522	91,60
Schwingsitz, vorne links, Atego 4, Isri, Grammer	B6 640 1523	91,60
Schonbezug Schwingsitz, vorne rechts, Atego 4, Isri	B6 640 1524	91,60
Schonbezug Komfortschwingsitz, vorne links, Isri, Mikrofaserelours, grau/schwarz, Atego 4	B6 640 1525	91,60
Schonbezug Mikrofaserelours, grau/schwarz, Atego 4, Komfortschwingsitz, vorne rechts, Isri	B6 640 1526	91,60
Schonbezug mit PVC-verstärkter Einstiegs-kante, Atego/NGA ISRI Schwingsitz L	B6 640 1528	79,83
Schonbezug mit PVC-verstärkter Einstiegs-kante, Atego/NGA ISRI Komfortschwingsitz L	B6 640 1529	79,83
Schonbezug mit PVC-verstärkter Einstiegs-kante, Atego/NGA ISRI Standard L/R	B6 640 1530	75,63

Seite	Artikelbezeichnung	Teilenummer	Listenpreis (EUR)
43	Schonbezug Microfaservelours		
	Schonbezug Mikrofaservelours für Actros 2, Atego 2-3, Axor 2-3, Beifahrersitz Grammer, Schwingsitz, grau/grau	B6 640 1247	83,19
	Schonbezug Mikrofaservelours für Actros 2, Atego 2-3, Axor 2-3, Beifahrersitz Isri, Schwingsitz, grau/grau	B6 640 1248	83,19
	Schonbezug Mikrofaservelours für Actros 2, Atego 2-3, Axor 2-3, Beifahrersitz, Funktionssitz/Klappsitz, vorne rechts, (Code SF0/SF1), grau/schwarz	B6 640 1249	83,19
	Fahrersitz Grammer, Schwingsitz	B6 640 1303	83,19
	Beifahrersitz Grammer, Schwingsitz	B6 640 1304	83,19
	Fahrersitz Isri, Schwingsitz	B6 640 1309	83,19
	Beifahrersitz Isri, Schwingsitz	B6 640 1310	83,19
	Schonbezüge, Werkstatt		
	Interieur		
44	Schonbezüge für die Werkstatt		
	Schonbezug für die Werkstatt, für alle LKW Baureihen, Fahrer- und Beifahrersitz	B6 640 1177	66,39
	Sicherheitsassistenzsysteme		
	Elektrik/Elektronik		
47	Abbiege-Assistenzsystem, basic		
	Abbiege-Assistenzsystem, basic (Atego)	B6 684 8650	1735,00
48	Kamerasysteme		
	Adapterkabel (i.V.m. Code J9J)	B6 753 0171	41,18
	Rückfahrkamera mit Overlay	B6 782 1269	291,60
	Rückfahrkamera ohne Overlay	B6 782 1275	280,67
	Multikabel 5 m	B6 782 1277	42,86
	Multikabel 11 m	B6 782 1278	73,95
	Multikabel 16 m	B6 782 1279	101,68
	Multikabel 21 m	B6 782 1280	127,73
	Spiralkabel	B6 782 1281	319,33
	Kamera mit 120° Öffnungswinkel	B6 782 1330	291,60
	Magnetfußhalter für Kameras	B6 782 1331	49,58
49	SurroundView		
	7"-Zusatzmonitor für SurroundView	B6 782 1267	671,43
	Adapter/Kabel/Anschlüsse		
	Elektrik/Elektronik		
50	Adapterkabel und Adapter, Anhängersteckdose, 24 Volt		
	Anhängersteckdose 24 Volt, 15-polig, 450 cm	A 000 540 27 39	219,83
	Anhängersteckdose 24 Volt, 7-polig	A 000 540 38 39	221,51
	Adapter 24 Volt, 15- auf 2 x 7-polig, mit Spiralleitung (Code E6E)	A 000 545 39 84	170,31
	Adapterkabel 24 Volt, 15- auf 2 x 7-polig	B6 753 0151	100,00
	Kurzadapter 24 Volt, 15- auf 2 x 7-polig, ohne Kabel	B6 753 0152	110,92
51	HF-Adapter GSM/GPS		
	HF-Adapter GSM für FleetBoard	B6 782 1132	13,50
	HF-Adapter GPS für FleetBoard	B6 782 1133	13,50
	HF-Adapter GSM	B6 782 1264	12,61
52	Stecker und Steckdose ABS/EBS, Stecker und Steckdose, 15-polig		
	Stecker ABS/EBS	B6 753 0158	19,33
	Steckdose ABS/EBS	B6 753 0159	19,33
	Stecker, 15-polig, 24 Volt-ADR	B6 753 0163	27,73
	Steckdose 24 Volt, 15-polig, ADR	B6 753 0164	27,73
53	Starthilfekabel, 24 Volt		
	Starthilfekabel, 24 Volt	B6 753 0150	210,08
	Adapter/Tachograph Zubehör		
	Elektrik/Elektronik		
54	Spannungsreduzieradapter, Thermopapier/Großgebäude Thermopapier		
	Spannungsreduzieradapter	B6 753 0167	389,92
	Großgebäude Thermopapier (20 Päckchen à 3 Rollen)	B6 782 1243	167,23
	Thermopapier (3 Rollen à 8 m)	B6 782 1244	9,50

Seite	Artikelbezeichnung	Teilenummer	Listenpreis (EUR)
Antennen			
Elektrik/Elektronik			
55	Antennen		
	Antenne GSM/GPS FleetBoard/Navigation, Leitungslänge 1450 mm	A 002 827 20 01	62,67
	ZB-Antenne Radio 60° Telefon, Leitungslänge 1150 mm	A 003 820 22 75	28,99
	ZB-Antenne Radio 60° Telefon, Leitungslänge 2050 mm	A 003 820 23 75	30,56
	ZB-Antenne CB-Funk 10° 450 mm, Leitungslänge 3500 mm	A 003 820 24 75	37,81
	ZB-Antenne CB-Funk 60° 450 mm, Leitungslänge 3500 mm	A 003 820 25 75	37,81
	Bündelfunk-Antennenstab	B6 682 8569	16,05
	Dualband-Stab D-/E-Netz	B6 682 8572	17,73
	Antennenstab verkürzt AM/FM, 234 mm, für Thermoking-Aufbau	B6 782 1320	12,61
Audio/Video			
Elektrik/Elektronik			
56	CD-Radio Bluetooth		
	CD-Radio Bluetooth	A 004 820 54 86	814,61
Beleuchtung			
Elektrik/Elektronik			
57	Ersatzlampenboxen		
	Ersatzlampenbox H7 groß	B6 683 0021	41,18
	Ersatzlampenbox H7 klein	B6 683 0022	21,01
	Ersatzlampenbox H4 klein	B6 683 0023	18,49
CB-Funkgeräte			
Elektrik/Elektronik			
58	CB-Funkgerät Universal, 12 Volt		
	Ersatzmikrofon CB-Funkgerät Universal	B6 683 0016	29,41
Nachrüstungen			
Elektrik/Elektronik			
59	High Performance Engine Brake (Code M5V)		
	High Performance Engine Brake (Code M5V)	A 000 827 77 59	300,00
60	Fahrprogramm „power“ (Code G0V)		
	Datenträger Nachrüstung Fahrprogramm „power“ (Code G0V)	A 000 827 65 59	89,45
61	Fahrprogramm „economy“ (G0U)		
	Datenträger Nachrüstung Fahrprogramm „economy“ (Code G0U)	A 000 827 64 59	89,45
62	Fahrprogramm „fire-service“ (Code G0X)		
	Datenträger Nachrüstung Fahrprogramm „fire-service“ (Code G0X)	A 000 827 70 59	89,45
63	Fahrprogramm „municipal“ (Code G0S)		
	Datenträger Nachrüstung Fahrprogramm "municipal" (Code G0S)	A 000 827 68 59	89,45
64	Fahrzeugspezifische Parameterdaten		
	Nachrüstung Parameter	A 000 827 75 59	161,00
65	FMS-Schnittstelle - Flotten-Management-System (Code E4B)		
	Nachrüstung Schnittstelle, FlottenManagementSystem FMS (Code E4B)	A 000 827 73 59	433,00

Daimler Truck AG, TE/SCM, Fasanenweg 10, 70771 Leinfelden-Echterdingen vertreten durch

Assenheimer + Mulfing GmbH & Co. KG

Vertriebs- und Servicepartner der Daimler Truck AG für Mercedes-Benz Trucks und Busse

Neckgartacher Str. 73-75 | 74172 Neckarsulm-Obereisesheim | Telefon 07132 9758-12

Haller Straße 60, 74613 Öhringen | Telefon 07941 9114-0

Karlstraße 113, 74405 Gaildorf | Telefon 07971 9545-0

info@assenheimer-mulfinger.de | www.assenheimer-mulfinger.de

Zu den Angaben in diesem Katalog: Nach Redaktionsschluss dieser Druckschrift, 30.06.2021 können sich am Produkt Änderungen ergeben haben. Konstruktions- und Formänderungen, Abweichungen im Farbton sowie Änderungen des Lieferumfangs seitens des Herstellers bleiben während der Lieferzeit vorbehalten, sofern die Änderungen oder Abweichungen unter Berücksichtigung der Interessen des Verkäufers für den Käufer zumutbar sind. Sofern der Verkäufer oder der Hersteller zur Bezeichnung der Bestellung oder des bestellten Kaufgegenstandes Zeichen oder Nummern gebraucht, können allein hieraus keine Rechte abgeleitet werden. Die Abbildungen und Texte können auch Zubehör und Sonderausstattungen enthalten, die nicht zum serienmäßigen Lieferumfang gehören. Farbabweichungen sind drucktechnisch bedingt. Die gezeigten Abbildungen sind nur beispielhaft und geben nicht notwendigerweise den tatsächlichen Zustand der Originalfahrzeuge wieder. Das Aussehen der Originalfahrzeuge kann von diesen Abbildungen abweichen. Änderungen sind vorbehalten. Diese Druckschrift kann ebenso Typen und Betreuungsleistungen enthalten, die in einzelnen Ländern nicht angeboten werden. Dieser Katalog wird international eingesetzt. Aussagen über gesetzliche, rechtliche und steuerliche Vorschriften und Auswirkungen haben jedoch nur für die Bundesrepublik Deutschland zum Zeitpunkt des Redaktionsschlusses dieses Kataloges Gültigkeit. Fragen Sie daher zu den in Ihrem Land geltenden Vorschriften und Auswirkungen und zum verbindlichen letzten Stand dieser Vorschriften und deren Auswirkungen bitte Ihren Mercedes-Benz Lkw-Verkäufer. Seit November 2019 betreuen wir Sie im Verkauf und Service durch die Daimler Truck AG. Informationen zu Ihren Rechten auf Auskunft, Berichtigung, Beschwerde, der Verwendung Ihrer Daten sowie dem Datenschutzbeauftragten finden Sie unter <http://www.mercedes-benz.de/datenschutz>.

www.mercedes-benz-trucks.com

Daimler Truck AG, Fasanenweg 10, 70771 Leinfelden-Echterdingen, TE/SCM, 2000283DEU DE.00/0621



und Mercedes-Benz sind Marken der Mercedes-Benz Group AG.